



Passionate about wood veneer

Praktický průvodce odpoví na všechny
Vaše otázky týkající se dřevěné dýhy



Poslání

V DECOSPANU, vyvíjíme a vyrábíme výrobky ze dřeva na bázi dýhy. Děláme to kreativně a inovativně s ohledem na přírodu a životní prostředí.

Vize

Cílem Decospanu je více zpřístupnit dýhované produkty. Zvyšujeme výrobkům přidanou hodnotu, tak je snadno můžeme proměnit na požadované konečné produkty. Skutečně nabízíme stejně snadné použití dýhovaných desek jako je použití melaminových desek.

Udržitelný obchodní model

Ale kvalita není všechno. V DECOSPANU se neustále snažíme o snížení dopadu na životní prostředí a naším hlavním cílem je neutralizovat tuto stopu úplně. To je pro nás prioritou a proto jsme vyvinuli udržitelný obchodní model k dosažení tohoto cíle:

- pro začátek, snažíme se nakupovat dřevo ze zodpovědně obhospodařovaných lesů. Prověřujeme si zdroj dřeva prostřednictvím našeho PURE WOOD certifikátu, nebo prostřednictvím oficiálního certifikačního orgánu, jako je FSC nebo PEFC.
- Také se snažíme o výrobu bez CO₂. V těchto dnech produkujeme již 30% naší vlastní energie díky solárním panelům. Take používáme dřevěný odpad k vytápění našich strojů a výrobních prostor. Investice do větrné energie nám umožní do roku 2015 dosáhnout výroby s nulovou produkcí CO₂.
- A na konec, vyrábíme produkty, které mají co nejmenší dopad na životní prostředí.

Dáváme této vizi konkrétní formu tím, že odborně vzděláváme všechny naše zaměstnance. Tímto způsobem může každý v DECOSPANU pomoci s nápady v cestě za udržitelností a kvalitou.

Hodnoty



Nadšení

Decospan rodina je nadšená dřevem a pokouší se předat nadšení všem svým zaměstnancům a každému, kdo se podílí na její činnosti.

Cílem je integrovaný systém jakosti

Naším cílem je poskytovat každodenní kvalitu. To je možné pouze v případě, že všichni ve firmě pracují společně. To je také důvod, proč nabádáme všechny naše zaměstnance, aby přišli s nápady, které nám pomohou dosáhnout naší vize - usilovat jen o to nejlepší. Sledovat maximální kvalitu je pro nás mnohotvárný úkol, od hlavních provozních procesů, až do posledního detailu.

1. Kvalita v produktech

Decospan si klade za cíl poskytovat vysoce kvalitní produkty, které splňují nejpřísnější požadavky stanovené našimi zákazníky. To je důvod, proč neustále investujeme do nejmodernějších strojů, systémů pro ukládání dat, atd.

Kdykoli uvažujeme o investici, ptáme se sami sebe, "Bude to přínosem pro naše zákazníky?"

2. Kvalita ve službách

Klíčovým pojmem v našem zákaznickém servisu je komunikace. Získání požadované kvality, závisí na správné komunikaci, od poptávek zákazníka až po výrobu. K našim službám samozřejmě patří rychlé dodací lhůty, dobře vyškolený tým a rychlé řešení případných stížností.

3. Kvalita v práci

Decospan se snaží vytvořit optimální pracovní prostředí - ergonomické ovládací prvky pro stroje, bezpečné, pohodlné pracovní oblečení, dobré druhotné podmínky a tak dále. Všechny tyto věci dělají práci méně stresující. Také značně investujeme do bezpečnosti na pracovišti, aby se předešlo nehodám.



Poctivost a otevřenost

Decospan je seriózní firma, která se snaží být čestná ve všech jednáních se svými partnery. Nechceme skrývat problémy, upřednostňujeme otevřenou komunikaci a řešení problému. Náš Pure Wood certifikát staví naši politiku čestnosti do praxe a ani v naší výrobě nemáme co skrývat. Skutečně zveme všechny naše zákazníky k prohlídce našich výrobních závodů.



400
Zaměstnanců

4
Výrobní
závody



Respekt

Decospan se chová ke svým zaměstnancům, zákazníkům, dodavatelům a všem ostatním s respektem. Proto také očekává, že respekt bude vzájemný – a to zejména pokud jde o materiál, lidi a zařízení.

Povědomí o životním prostředí

Být ekologicky uvědomělí je velmi důležitou součástí našeho poslání. Naše snaha o produkci nulové hodnoty CO₂ není marketingová senzace: stojí za tím pevné důvody. Náš základní produkt, dýha, je fantastický přírodní produkt, který budoucí generace budou také moci užívat.





Historie

- 1978 — **Založení společnosti v měsíci listopadu Urbainem Desmetem**
- '79 — Začátek výroby prvního ledna
- '80 — První export Cíl: výroba dýhovaných desek, nábytkových dílců, dělicích stěn, dveří a stropů.
- '81 — **Druhá generace se připojí k rodinnému podnikání**
- '82
- '83 — Zaměření se na dýhu jako základ všech produktů
- '84
- '85
- '86 — Založení Decospan Německo
- '87 — Založení Albion Panel Products Ltd. UK
- '88 — Výstavba nového výrobního areálu v Menenu, Belgie
- '89
- '90 — Vývoj dýhovaných podlah Par-ky
- '91
- '92
- '93
- '94
- '95 — Založení Decospan Francie
- '96
- '97 — Převzetí Mecameubles v Hazebroucku (Francie), výroba dýhovaných nábytkových dílů.
- '98 — Vývoj flexibilní dýhy 'Decoflex' s papírovým protitahem
- '99 — Výstavba nové výrobní jednotky ve Francii (Hazebrouck), sloučení útvarů nábytkových komponentů Belgie a Francie na jednom místě.
- 2000
- '01 — Založení Decospan Irsko
- '02 — Založení Decospan Česká republika
- '03
- '04
- '05 — Konference u příležitosti 25. výročí existence společnosti: 'Dřevěná dýha, naše budoucnost'
- '06 — Založení ID střediska
- '07 — Založení DM Furnír Chorvatsko
Přeměna v Decospan Holding
- '08 — Zahájení výroby 'Shinnoki' kolekce
- '09 — Zahájení výroby 'Look'Likes' a 'Character Wood'
- '10 — **Třetí generace se připojí k podnikání**
- '11
- '12 — Zahájení výroby 'The OAK Collection'
- '13 — Založení Decospan Chorvatsko pro výrobu dýhovaných desek
- '14
- '15



Geografické umístění



1 BELGIE

VÝROBNÍ ZÁVOD Č.1: 50 000 m²

Decospan nv
Industriezone Grenslan
Lageweg 33
8930 Menen
Belgie
T : +32 56 52 88 00
F : +32 56 52 88 03
info@decospan.be



VÝROBNÍ ZÁVOD Č.2: 70 000 m²

Decospan nv
Industriezone Grenslan
Ringlaan 3
8930 Menen
Belgie
T : +32 56 52 88 00
F : +32 56 52 88 03
info@decospan.be

2 FRANCIE VÝROBNÍ ZÁVOD: 55 000 m²

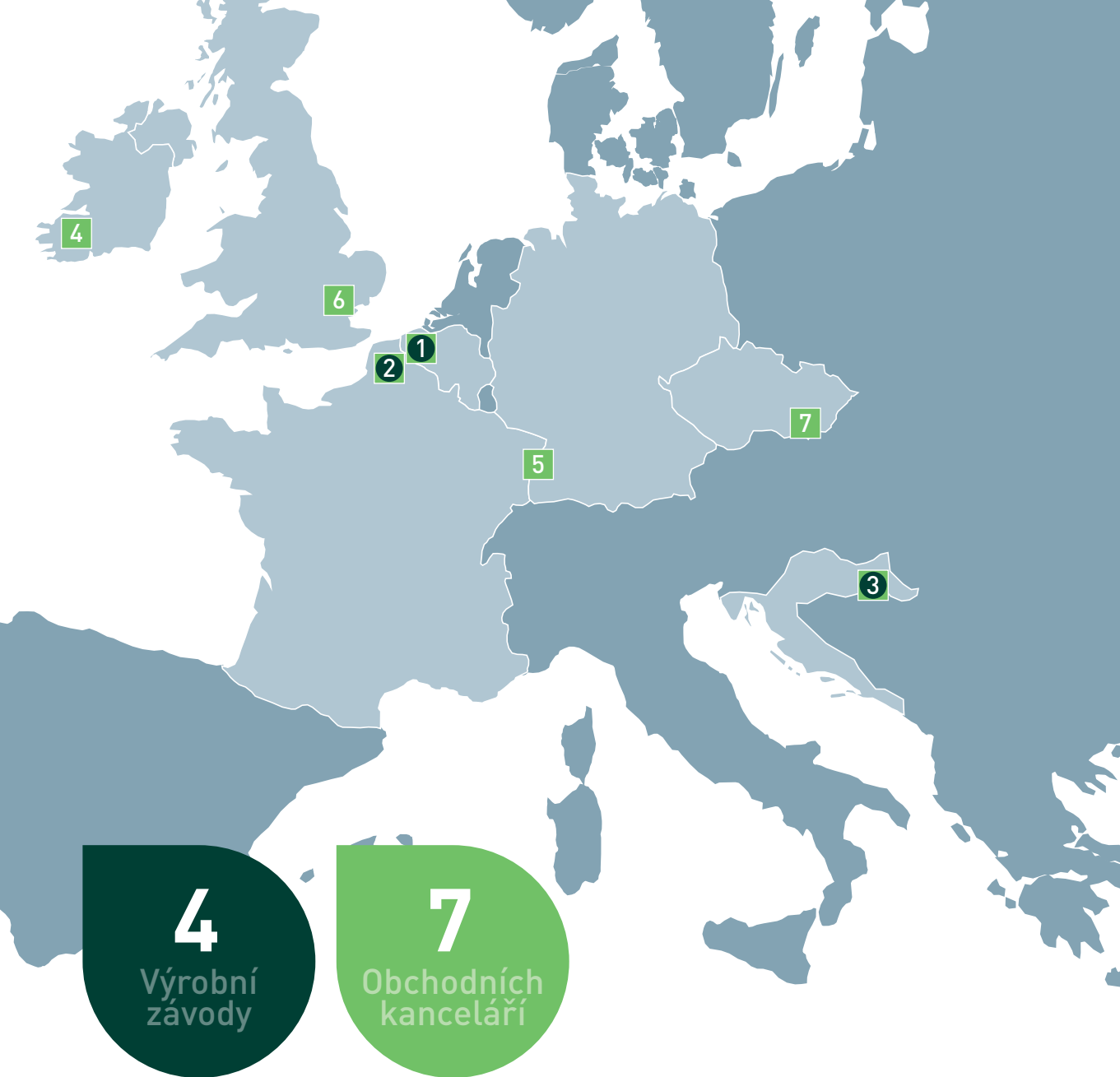
Decospan France sas
Parc d'Activités Economiques
de la Creule 535
BP 147
59523 Hazebrouck Cedex
Francie
T : +33 3 28 50 34 00
F : +33 3 28 50 34 01
info@decospan.fr



3 CHORVATSKO VÝROBNÍ ZÁVOD: 20 000 m²

Decospan Mato Furnir d.o.o.
Oprisavci BB
35213 Oprisavci
Chorvatsko
T : +385 35 215 750
F : +385 35 215 751
info@decomat.hr

Decospan d.o.o.
Oprisavci BB
35213 Oprisavci
Chorvatsko
T : +385 35 215 750
F : +385 35 215 751
info@decospan.hr



Decospan[®]
 PASSIONATE ABOUT WOOD VENEER

1 **Decospan nv**
 Industriezone Grenslan
 Lageweg 33
 8930 Menen
 Belgie
 T : +32 56 52 88 00
 F : +32 56 52 88 03
 info@decospan.be

2 **Decospan France sas**
 Parc d'Activités Economiques
 de la Creule 535
 BP 147
 59523 Hazebrouck Cedex
 Francie
 T : +33 3 28 50 34 00
 F : +33 3 28 50 34 01
 info@decospan.fr

3 **Decospan d.o.o.**
 Oprisavci BB
 35213 Oprisavci
 Chorvatsko
 T : +385 35 215 750
 F : +385 35 215 751
 info@decospan.hr

4 **Decospan Ireland LTD**
 60 The Grange
 Raheen
 Limerick
 Irsko
 T : +353 872056123
 F : +353 61227881
 info@decospan.ie

5 **Decospan Holzhandels-gesellschaft mbH**
 Im Mühlgarten 6
 77963 Schwanau
 Německo
 T : +49 78 24/64 93-0
 F : +49 78 24/64 93-50
 info@decospan.de

6 **Decospan UK LTD**
 Woodgrange House
 9A High Street
 Ingatestone Essex
 CM4 9ED
 Spojené království
 T : +44 12 77 35 53 88
 F : +44 12 77 35 52 99
 info@decospan.co.uk

7 **Decospan CZ, s.r.o.**
 Brněnská 38
 695 01 Hodonín
 Česká republika
 T : +42 51 83 51 005
 F : +42 51 83 43 428
 info@decospan.cz

Výzkum a Vývoj





Skupina Decospan vědomě zvyšuje své investice do výzkumu a vývoje. A to vedlo k některým působivým výsledkům:

- Vývoj výrobků neobsahujících žádný přidaný formaldehyd (Zero)
- Vývoj patentovaného mix-matching sesazovacího stroje, který dává sesazence vzhled masivu
- Neuvěřitelná flexibilita při barvení dýhovaných desek (barvy na zakázku od 500 m²)
- Zpracování silnějších dýh
- Kartáčovací techniky pro dosažení hlubší struktury
- Patentovaný stroj, který dodává dýze rustikální vzhled (poškrábání)
- Vývoj stroje pro lakování ultraširokých desek (2070 mm)

Naše laboratoř je vybavena nejmodernějšími stroji, které nám umožňují kontrolu našich surovin i konečného výsledku tak, abychom splňovali předem stanovené standardy kvality a také zajistili certifikaci CE.

Úzká spolupráce mezi marketingem, prodejem oddělením výzkumu a vývoje nám již dala některé skvělé produkty. Kolekce v DECOSPANU vytvořené jsou toho výsledkem.

- Par-ky
- Shinnoki
- Look'likes
- Character wood
- The Oak collection

"Decospan vidí výzkum a vývoj spíše jako klíč k budoucímu růstu, než jako režijní náklady. Naše značkové výrobky jsou toho důkazem"



"Udržitelné využívání
naší základní suroviny –
dřevěné dýhy – dostává
nejvyšší prioritu a je pevně
zakotveno v naší firemní
filosofii"

Životní prostředí

Udržitelné obchodní praktiky jsou klíčovým prvkem poslání DECOSPANU. Decospan má nejen ekologicky zodpovědnou politiku, ale také usiluje o CO₂-neutrální výrobu udržitelných výrobků.

1. ZODPOVĚDNÝ NÁKUP SUROVIN

Základní surovinou Decospanu je dřevěná dýha. Dřevo je přírodní produkt a stromy ze kterých dřevo pochází, zásobují naši planetu kyslíkem. Bez kyslíku byl nebyl život. Více vysvětleno na další stránce. Vzhledem k tomu, dřevo je tak důležité, Decospan zaručuje optimální využití tohoto materiálu. Děláme to tím, že pracuje s dřevěnou dýhou, tj. se dřevem nakrájeným na tenké plátky. Děláme také vše proto, abychom našim zákazníkům zaručili, že naše dřevo pochází z trvale udržitelných lesů.



Skupina Decospan dává ve své politice čestné místo přírodě a uvádí tuto odpovědnost do praxe osvědčením „Pure Wood“. Žádáme naše dodavatele o podpis této listiny a o jednání v souladu s ní. Je to jasným znamením, jak pro dodavatele tak pro zákazníky, že naše spolupráce s ochranou přírody je důležitou součástí naší strategie.

FSC je mezinárodní, nezávislá, nevládní, nezisková organizace. Byla zřízena vlastníky lesů, dřevozpracujícím průmyslem, sociálními hnutími a ekologickými organizacemi. FSC usiluje o odpovědné hospodaření s lesy na celém světě. Od roku 2000 nabízíme produkty s FSC certifikátem (CTIB-COC-000970) a jsme první belgickou společností v tomto odvětví, která tak učinila.



Charakteristickým rysem PEFC je, že bere v úvahu specifické vlastnosti a právní předpisy každé země. PEFC se snaží dokázat, že ochrana lesnictví může být slučitelná s rostoucí spotřebitelskou poptávkou na dřevo. Decospan nabízí produkty PEFC (CTIB-TCHN 969) již od roku 2006.

2. UDRŽITELNÁ VÝROBA

V průměru 30% energie spotřebované v naší výrobě pochází ze solárních panelů instalovaných v našich výrobních závodech. Zbývajících 70%, které kupujeme, je zelená energie.

Používáme odpadní dřevo pro dodávku tepla strojům. Stejně tak vytápíme obchodní prostory v zimních měsících.

Postarali jsme se o to, aby naše budovy optimálně využívaly denního světla, takže nemáme zbytečně zapnuté umělé osvětlení.

Je ambicí DECOSPANU snížit produkci CO₂ na nulovou hodnotu a to do roku 2015.

3. UDRŽITELNÉ VÝROBKÝ

Decospan má rovněž za cíl vyrábět produkty, které mají co nejmenší možný dopad na životní prostředí. Například se snažíme při výrobě našich produktů minimalizovat emise těkavých



organických sloučenin (VOC).

Jsme obzvláště hrdí na to, že díky technologickým inovacím jsme nyní schopni vyrábět hotové panely bez přidání formaldehydu. Je to revoluční a pro nás to znamená zdravější pracovní a životní podmínky.

Decospan také podporuje iniciativu využívání výrobků ze dřeva odvětvím federace Fedustria. Důraz v této kampani je kladen na "udržitelnost" dřeva jako suroviny. Níže uvedený text poskytuje velmi dobré vysvětlení příspěvku dřeva k životnímu prostředí v průběhu jeho životního cyklu. V kombinaci s udržitelností lesního hospodaření to dává dřevu jako surovině vynikající budoucnost.



Dřevo není nikdy jen dřevo. Dřevo je obnovitelná, univerzální surovina, která poskytuje naší společnosti kyslík, a to jak doslova tak i obrazně.

KYSLÍK PRO ŽIVOTNÍ PROSTŘEDÍ

Naše lesy jsou zelené plíce naší planety. Stromy jsou schopny absorbovat oxid uhličitý (CO₂) z atmosféry a pak převést uhlík do dřeva. Při tomto procesu se uvolňuje kyslík. Uhlík, který je uložen v průběhu procesu růstu stromu, je také zachován v následných dřevěných výrobcích po celou dobu jejich života.

KYSLÍK PRO BUDOUCNOST

Dřevo a výrobky ze dřeva mohou být ke konci svého životního cyklu znovu použity a recyklovány. Tímto způsobem zůstává velké množství uhlíku uloženo na dlouhou dobu. Navíc se tím zabrání použití jiných - neobnovitelných materiálů.

KYSLÍK PRO EKONOMIKU

Více než 20.000 lidí je zaměstnáno na hlavní pracovní poměr v belgickém dřevozpracujícím a nábytkářském průmyslu (údaje za rok 2010, Fedustria). Vytvářejí udržitelné produkty a také umožňují další hospodářské činnosti. Mimochodem, více než 2,4 milionu lidí je zaměstnáno v odvětví zpracování dřeva v 27 zemích EU (údaje za rok 2010, Cei Bois).

KYSLÍK PRO KREATIVNÍ LIDI

Dřevo je daleko víc než jen surovina, používá se v nových stavebních koncepcích, v umění, v nastavování trendů, ve výrobě klasického nábytku a v bezpočtu dalších příkladů lidské vynalézavosti a tvořivosti. Dřevo nutí lidi myslet a inovovat. Dřevo inspiruje designéry, inženýry, architekty, umělce a vědce.

KYSLÍK PRO LESNICTVÍ

Zvýšené využívání dřeva dává lesům tržní hodnotu, která slouží jako důležitý podnět k jejich ochraně.

Používání dřeva je jedním z nejjednodušších způsobů, jak bojovat proti změně klimatu. Pokud zvolíte dřevo, rozhodujete se pro ochranu životního prostředí a lesů, pro budoucnost, pro udržitelné hospodářství a tvořivost. Výběr dřeva je udržitelným řešením v krátkodobém i dlouhodobém horizontu, protože dřevo poskytuje kyslík.

Životní cyklus dřeva

Dřevo je jedinečný materiál, který má tu vlastnost, že může ukládat uhlík na jedné straně a uvolňovat kyslík na straně druhé. Čím déle se dřevo používá a recykluje, tím déle ukládá uhlík. Tímto způsobem nám poskytuje náš budoucí kyslík, a to jak doslovně tak i obrazně.



1. Životní cyklus dřeva začíná v lese, kde mladé stromky absorbují CO₂ z atmosféry. Fotosyntéza uvolní kyslík do atmosféry a ukládá uhlík ve dřevě.

2. Jakmile je strom úplně dospělý, je pokácen a rozřezán. Větší kmeny jsou určeny pro dýhárný a pilařské závody, kde jsou použity na výrobu dýhy, desek, nebo prken. Tyto výrobky jsou pak použity v mnoha průmyslových odvětvích: stavebnictví, nábytkové výrobě, jako obalový materiál, v dopravě, atd. Tímto způsobem dřevo dává kyslík nejen kreativě architektů a projektantů, ale i našemu hospodářství.

3. Menší větve a zbytky ze zpracování dřeva na pile jsou rozdrčeny a lisovány na desky na dřevní bázi (dřevotřískové desky, MDF a OSB), zejména pro použití ve stavebnictví a nábytkářském průmyslu.

4. Když dřevo dosáhne konce svého životního cyklu, jsou nerecyklovatelné zbytky dřeva odděleny od zbývajících čistého dřeva. Čisté dřevo je rozdrčeno a znovu slisováno do desek a tak začne jeho druhý život. Cyklus je kompletní. Mnohonásobný život dřeva je možný v mnoha případech.

5. Odpadní dřevo, které již není vhodné pro další použití nebo k recyklaci může být použito jako uhlíkově neutrální palivo. Dřevo pouze uvolňuje uhlík, který je uložený jako CO₂, když se dřevo spálí. V moderních spalovnách dřevo, které již nelze recyklovat, slouží jako "zelená" forma výroby energie, jako alternativa k fosilním palivům.

6. Nárůst používání dřeva nutí "řetězec dodavatelů dřeva" k vysazování nových stromů a odpovědnému spravování lesů. Tím pádem dřevo vhání kyslík do lesnického odvětví. Například, v Evropě je více stromů sázeno, než káceno.

Obsah

Výrobky Decospan můžeme rozdělit do dvou kategorií:

Část 1: Zvolte si sami

Produkty šité na míru tak, aby vyhovovaly požadavkům zákazníka. Tato brožura vám dává ucelený přehled o všech možnostech, které Decospan nabízí.

viz strana 20-66

Část 2: Navrženo Decospanem

Na druhé straně, Decospan má také na trhu řadu kolekcí, které jsou zejména inovační a nastavující trendy. Nabízíme tyto kolekce, abychom zpřístupnili použití výrobků z dřevěné dýhy širší veřejnosti.

Stručný úvod najdete v tomto katalogu. Samozřejmě, v případě potřeby nabízíme i detailnější brožurku kterékoliv kolekce. Další informace můžete také nalézt na našich webových stránkách, www.decospan.com

viz strana 67-71



Část 1: Zvolte si sami

SCHEMATICKÝ PŘEHLED	20-21
krok 1: Vyberte si dýhu	22-41
1A. Vyberte si dřevo	24-37
1B. Vyberte si techniku sesazování	38-39
1C. Vyberte si kvalitu	40-41
krok 2: Vyberte si nosič	42-55
2A. Zvolte TYP DESKY jako nosič	44-49
2B. Zvolte DÝHU jako nosič	50-51
2C. Zvolte PAPÍR jako nosič	52-53
2D. Naše doporučení	54-55
krok 3: Vyberte si povrchovou úpravu	56-66
1. Struktura	58-59
2. Formátování	60
3. Hranování	61
4. CNC	62-63
5. Broušení	64
6. Lakování a olejování	65
7. Fólie	66

Zvolte si sami

start



Krok 1:
Zvolte si dýhu



Krok 1A:
Zvolte si dřevinu

viz strana 24-37



Krok 1B:
Zvolte si techniku sesazování

viz strana 38-39



Krok 1C:
Zvolte si kvalitu

viz strana 40-41



Decoveneer

spliced wood veneer

(minimálně 100 listů)

Krok 2: Zvolte si nosič

A. Zvolte TYP DESKY jako nosič

viz strana 44-49

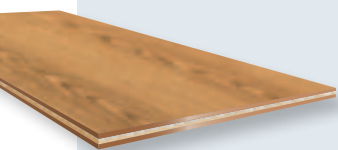


Decopanel
wood veneered panels

nebo

B. Zvolte DÝHU jako nosič

viz strana 50-51



Decoply
multiple veneer layers

nebo

C. Zvolte PAPÍR jako nosič

viz strana 52-53



Decoflex
flexible wood veneer

Krok 3: Zvolte si konečné zpracování

1. Struktura
2. Formátování
3. Hranování
4. CNC
5. Broušení
6. Lakování a olejování
7. Fólie

viz strana 56-66

Decoparts
custom made veneer solutions

 **Decospan**[®]
PASSIONATE ABOUT WOOD VENEER



krok 1: Vyberte si dýhu

Rádi Vám pomůžeme učinit tu správnou volbu

V Decospanu se snažíme vždy ujistit, že si budete moci vybrat a získat to nejlepší ze všech možných světadílů.

Existuje pět způsobů, jak Vám usnadnit výběr:

- Při **NÁVŠTĚVĚ** Decospanu. Trvale skladem máme 165 druhů dřeva a nabízíme našim zákazníkům možnost přijít a vybrat si svou dýhu právě u nás. To znamená, že si můžete být jisti, že jste dostali dýhu, kterou jste očekávali.
- Navíc Decospan vyvinul **BIBLI DÝH** formátu A4 se vzorky všech 165 druhů dřeva. Uživatelsky příjemný vzhled Vám usnadní najít typ dřeva, který chcete.
- 27 nejoblíbenějších dřevin je také prezentováno na našem praktickém **STOJANU**. Můžete ho najít u některých z našich distributorů. Tyto dřeviny jsou vždy vedeny skladem v provedení Decoflex.
- Nebo můžete navštívit naše **WEBOVÉ STRÁNKY**, www.decospan.com.
- Rovněž v našem **KATALOGU** naleznete přehled všech dřevin



Krok 1A:
Vyberte si dřevinu

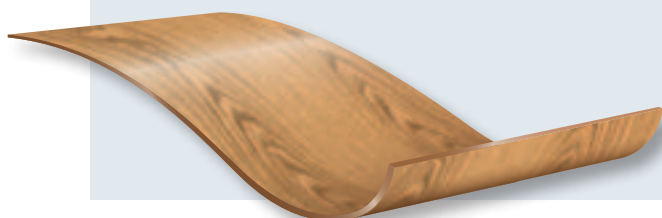
viz strana 24-37

Krok 1B:
Vyberte si techniku sesazování

viz strana 38-39

Krok 1C:
Vyberte kvalitu

viz strana 40-41



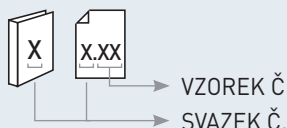
Decoveneer
spliced wood veneer

LEGENDA

Dřeviny jsou zobrazeny v 25% skutečné velikosti.

Bible dých (vzorky)

A4 vzorek všech dřevin můžete nalézt v našem praktickém boxu dých



Původ = oblast růstu

(nejde o původ z našeho skladu)

Techniky krájení

- F** Fládrování
- Č** Pravá čtvrtka
- L** Loupaní

Techniky sesazování

- KS** Sesazování na křížovou spáru
- SS** Střídavě za sebou
- PS** Posunutě za sebou
- OS** Otáčeně za sebou
- S** Směs

Kvalita

- AR** Architectural
- CL** Classic
- CO** Commercial

Cena

- €** Počet mincí (min. 1, max. 4) určuje hodnotu. Čím více mincí, tím dražší dřeviny.

Dostupnost

- vždy skladem
- skladem v omezeném množství
- na vyžádání

Tloušťka dýhy

- 0,6** Standardní tloušťka dýhy 0,6 mm*
- 1** K dispozici také v tloušťce 1 mm*
- 1,5** K dispozici také v tloušťce 1,5 mm*
- 2** K dispozici také v tloušťce 2 mm*

*Malé rozdíly v tloušťce jsou možné

Ekologie



Tyto dřeviny jsou k dispozici na MDF desce, nebo dřevotřísku s FSC nebo PEFC označením.

ABECEDNÍ SEZNAM

Afromosie.....	30	Jedlovec západní.....	32
Afzelie Doussié.....	30	Jilm americký.....	32
Akát.....	26	Jilm kořenice.....	25
Ambroň západní.....	30	Jilm plavý.....	32
Ančar jedovatý.....	26	Kalopanax pestrý	28
Ančar jedovatý loupáný.....	26	Kaštan.....	32
Anigré.....	30	Kauri (Jaka australská).....	32
Anigré rýhované.....	30	Khaya.....	35
Bambus nepařený horizontální	26	Kosipo.....	36
Bambus nepařený vertikální	26	Kotibé.....	36
Bambus pařený horizontální	30	Koto.....	28
Bambus pařený vertikální	30	Koto pařené.....	28
Bilinga.....	35	Liliovník tulipánokvětý	29
Black Fraké (Limba jádrová).....	30	Liliovník tulipánokvětý bílý.....	29
Borovice.....	26	Limba.....	29
Borovice ježatá.....	26	Lípa.....	29
Borovice lesní.....	26	Louro faia.....	36
Borovice Limba.....	26	Madrona kořenice	25
Borovice pohorská.....	26	Mahagon (Sapeli Pommelé).....	34
Bossé.....	35	Mahagon americký.....	36
Bříza bělokorá.....	26	Mahagon sapelli.....	36
Bříza bělokorá kořenice.....	25	Mahagon Sipo.....	36
Bříza bělokorá krájená.....	26	Makoré.....	36
Bříza bělokorá loupáná.....	27	Makoré Pommelé.....	36
Bříza bělokorá pommelé.....	27	Mansonia (Bete).....	32
Bubinga.....	35	Merbau.....	36
Buk hnědé jádro.....	30	Mlékovec.....	29
Buk lesní světlý.....	27	Moabi.....	36
Buk pařený.....	30	Modřín.....	32
Cedr americký	35	Movingui.....	29
Cedr libanonský	30	Muirapiranga (Satiné).....	36
Curupixa.....	30	Narra (Palisandr novoguinejský)	36
Curupixa rýhovaná.....	31	Obeche	29
Dibétou (ořech africký)	31	Okoličnatka kalifornská kořenice.....	25
Douglaska tisolistá.....	27	Okoumé krájené.....	37
Dub americký červený.....	35	Okoumé loupáné.....	37
Dub bažinný.....	34	Oliva.....	29
Dub Cluster.....	31	Olše červená.....	32
Dub fládr.....	31	Olše evropská.....	29
Dub kořenice.....	25	Ořech americký.....	32
Dub kouřový.....	31	Ořech evropský.....	34
Dub rovnoletý čtvrtka.....	31	Ořech italský.....	33
Dub rovnoletý excentrická čtvrtka.....	31	Ořech kořenice.....	25
Dub silně kouřový.....	34	Ovankol.....	33
Dub sukutý.....	31	Ovankol rýhovaný.....	33
Dub zrcátkový.....	31	Padouk	37
Eben Macassar	34	Palisander Santos.....	37
Etimoé.....	35	Palisander indický.....	34
Eukalyptus (Blahovičník).....	27	Platan.....	37
Eyong loupáný.....	27	Pryskoň zelenodřevá.....	33
Framiré	32	Purpleheart (Amarant).....	37
Goiabao	27	Sassafras	33
Goiabao rýhované.....	27	Smrk.....	29
Habr	27	Smrk sukutý.....	29
Hrušeň.....	35	Sucupira.....	34
Imbuia	34	Tauari	33
Ipé.....	34	Teak.....	33
Iroko (africký týk).....	32	Teak světlý.....	33
Jasan bílý	28	Tiama.....	37
Jasan kořenice.....	25	Tineo (indické jablko).....	37
Jasan Mandžuský.....	32	Tis.....	33
Jasan olivový.....	28	Topol černý kořenice.....	25
Jatoba.....	35	Třešeň americká (Střemcha).....	37
Javor kanadský (cukrový).....	28	Třešeň evropská.....	37
Javor kanadský kořenice.....	25	Vavona kořenice	25
Javor kanadský ptačí oko.....	28	Wenge	34
Javor kanadský rýhovaný.....	28	Yaya	34
Javor klen.....	28	Zebrano	33
Javor klen rýhovaný.....	28	Zerav.....	33
Javor mléč pařený.....	28		
Jedle bělokorá.....	28		

KOŘENICE



1.01

BŘÍZA BĚLOKORÁ KOŘENICE

Betula pendula

Původ: Evropa

Techniky krájení L

Techniky sesazování KS

Kvalita AR

☉☉☉☉☉ ☉ 0,6



1.02

DUB KOŘENICE

Quercus

Původ: Evropa

Techniky krájení L

Techniky sesazování KS

Kvalita AR

☉☉☉☉☉ ☉ 0,6



1.03

JASAN KOŘENICE

Fraxinus

Původ: Evropa

Techniky krájení L

Techniky sesazování KS

Kvalita AR

☉☉☉☉☉ ☉ 0,6



1.05

JAVOR KANADSKÝ KOŘENICE

Acer saccharum

Původ: S-Amerika

Techniky krájení L

Techniky sesazování KS

Kvalita AR

☉☉☉☉☉ ☉ 0,6



1.08

JILM KOŘENICE

Ulmus rubra

Původ: S-Amerika

Techniky krájení L

Techniky sesazování KS

Kvalita AR

☉☉☉☉☉ ☉ 0,6



1.04

MADRÓNA KOŘENICE

Arbutus menziessi

Původ: S-Amerika

Techniky krájení L

Techniky sesazování KS

Kvalita AR

☉☉☉☉☉ ☉ 0,6



1.06

OKOLIČNATKA KALIFORNSKÁ KOŘENICE

Umbellularia californica

Původ: S-Amerika

Techniky krájení L

Techniky sesazování KS

Kvalita AR

☉☉☉☉☉ ☉ 0,6



1.07

OŘECH KOŘENICE

Juglans nigra

Původ: S-Amerika

Techniky krájení L

Techniky sesazování KS

Kvalita AR

☉☉☉☉☉ ☉ 0,6



1.09

TOPOL ČERNÝ KOŘENICE

Populus nigra

Původ: Evropa

Techniky krájení L

Techniky sesazování KS

Kvalita AR

☉☉☉☉☉ ☉ 0,6



1.10

VAVÓNA KOŘENICE

Sequoi semperviren

Původ: S-Amerika

Techniky krájení L

Techniky sesazování KS

Kvalita AR

☉☉☉☉☉ ☉ 0,6

SVĚTLÉ A ŽLUTÉ DŘEVINY



2.01

AKÁT*Robinia pseudoacacia*

Původ: Evropa / S-Amerika

Techniky krájení: F Č

Techniky sesazování: SS PS OS S

Kvalita: AR CL

0,6



2.02

ANČAR JEDOAVÝ*Antiaris toxicaria*

Původ: Afrika

Techniky krájení: Č

Techniky sesazování: SS PS OS S

Kvalita: AR CL CO

0,6



2.03

ANČAR JEDOAVÝ LOUPANÝ*Antiaris toxicaria*

Původ: Afrika

Techniky krájení: L

Techniky sesazování: Neprovádí se

Kvalita: CL CO

0,6



2.07

BAMBUS NEPAŘENÝ HORIZONTÁLNÍ*Phyllostachys edulis*

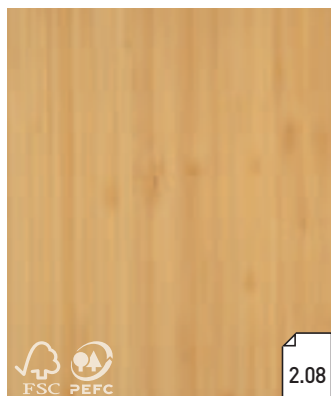
Původ: Asie

Techniky krájení: Č

Techniky sesazování: PS

Kvalita: CL

0,6



2.08

BAMBUS NEPAŘENÝ VERTIKÁLNÍ*Phyllostachys edulis*

Původ: Asie

Techniky krájení: Č

Techniky sesazování: PS

Kvalita: CL

0,6



2.15

BOROVICE*Pinus*

Původ: Evropa / Asie / J-Amerika

Techniky krájení: F Č

Techniky sesazování: SS PS OS S

Kvalita: AR CL CO

0,6 2



2.14

BOROVICE JEŽATÁ*Pinus echinata*

Původ: S-Amerika

Techniky krájení: F Č

Techniky sesazování: SS PS OS S

Kvalita: AR CL CO

0,6



2.31

BOROVICE LESNÍ*Pinus sylvestris*

Původ: Evropa

Techniky krájení: F Č

Techniky sesazování: SS PS OS S

Kvalita: AR CL CO

0,6



2.44

BOROVICE LIMBA*Pinus cembra*

Původ: Evropa

Techniky krájení: F

Techniky sesazování: SS PS OS S

Kvalita: AR CL

0,6



2.16

BOROVICE POHORSKÁ*Pinus monticola*

Původ: S-Amerika

Techniky krájení: F Č

Techniky sesazování: S

Kvalita: CL

0,6



2.12

BŘÍZA BĚLOKORÁ*Betula pendula*

Původ: Evropa

Techniky krájení: L F Č

Techniky sesazování: SS PS OS S

Kvalita: AR CL

0,6



2.11

BŘÍZA BĚLOKORÁ KRÁJENÁ*Betula pendula*

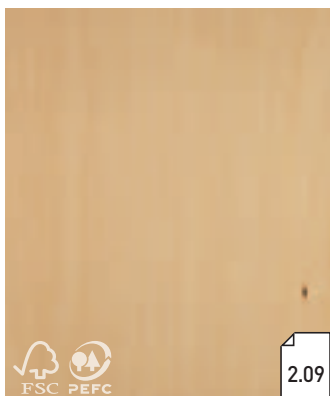
Původ: Evropa

Techniky krájení: F Č

Techniky sesazování: SS PS OS S

Kvalita: AR CL CO

0,6



BŘÍZA BĚLORÁ LOUPANÁ
Betula pendula
Původ: Evropa
Techniky krájení:

L

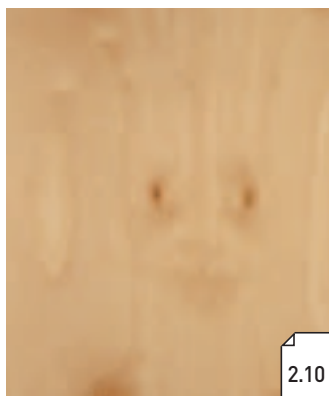
Techniky sesazování:

SS	PS	OS	S
----	----	----	---

Kvalita:

AR	CL	CO
----	----	----

☺ ☺ ● 0,6



BŘÍZA BĚLORÁ POMMELÉ
Betula pendula
Původ: Evropa
Techniky krájení:

L

Techniky sesazování:

SS	PS	OS	S
----	----	----	---

Kvalita:

AR	CL
----	----

☺ ☺ ☺ ● 0,6



BUK LESNÍ SVĚTLÝ
Fagus sylvatica
Původ: Evropa
Techniky krájení:

F	Č
---	---

Techniky sesazování:

SS	PS	OS	S
----	----	----	---

Kvalita:

AR	CL	CO
----	----	----

☺ ☺ ● 0,6



DOUGLASKA TISOLISTÁ
Pseudotsuga menziesii
Původ: S-Amerika
Techniky krájení:

Č

Techniky sesazování:

SS	PS	OS	S
----	----	----	---

Kvalita:

AR	CL
----	----

☺ ☺ ☺ ● 0,6



EUKALYPTUS (BLAHOVIČNÍK)
Eucalyptus globulus
Původ: Austrálie/J-Amerika/J-Evropa
Techniky krájení:

F	Č
---	---

Techniky sesazování:

SS	PS	OS	S
----	----	----	---

Kvalita:

AR	CL	CO
----	----	----

☺ ☺ ● 0,6



EYONG LOUPANÝ
Eriobroma oblonga
Původ: Afrika
Techniky krájení:

L

Techniky sesazování:

Neprovádí se			
--------------	--	--	--

Kvalita:

CL

☺ ● 0,6



GOIABAO
Pouteria pachycarpa
Původ: J-Amerika
Techniky krájení:

F	Č
---	---

Techniky sesazování:

SS	PS	OS	S
----	----	----	---

Kvalita:

AR	CL	CO
----	----	----

☺ ☺ ● 0,6



GOIABAO RÝHOVANÉ
Pouteria pachycarpa
Původ: J-Amerika
Techniky krájení:

F	Č
---	---

Techniky sesazování:

SS	PS	OS	S
----	----	----	---

Kvalita:

AR	CL
----	----

☺ ☺ ☺ ● 0,6



HABR
Carpinus betulus
Původ: Evropa
Techniky krájení:

F	Č
---	---

Techniky sesazování:

SS	PS	OS	S
----	----	----	---

Kvalita:

AR	CL
----	----

☺ ☺ ☺ ● 0,6

SVĚTLÉ A ŽLUTÉ DŘEVINY



2.19

JASAN BÍLÝ
Fraxinus

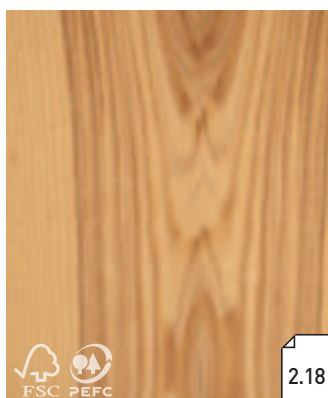
Původ: Evropa / S-Amerika

Techniky krájení: F Č

Techniky sesazování: SS PS OS S

Kvalita: AR CL CO

0,6 1,5



2.18

JASAN OLIVOVÝ
Fraxinus

Původ: Evropa

Techniky krájení: F Č

Techniky sesazování: SS PS OS S

Kvalita: AR CL CO

0,6



2.28

JAVOR KANADSKÝ (CUKROVÝ)
Acer saccharum

Původ: S-Amerika

Techniky krájení: F Č

Techniky sesazování: SS PS OS S

Kvalita: AR CL CO

0,6 1,5



2.41

JAVOR KANADSKÝ PTAČÍ OKO
Acer saccharum

Původ: S-Amerika

Techniky krájení: L

Techniky sesazování: SS PS OS S

Kvalita: AR CL

0,6



2.29

JAVOR KANADSKÝ RÝHOVANÝ
Acer saccharum

Původ: S-Amerika

Techniky krájení: F Č

Techniky sesazování: SS PS OS S

Kvalita: AR CL

0,6



2.38

JAVOR KLEN
Acer pseudoplatanus

Původ: Evropa

Techniky krájení: F Č

Techniky sesazování: SS PS OS S

Kvalita: AR CL CO

0,6



2.39

JAVOR KLEN RÝHOVANÝ
Acer pseudoplatanus

Původ: Evropa

Techniky krájení: F Č

Techniky sesazování: SS PS OS S

Kvalita: AR CL

0,6



2.37

JAVOR MLÉČ PAŘENÝ
Acer platanoides

Původ: Evropa

Techniky krájení: F Č

Techniky sesazování: SS PS OS S

Kvalita: AR CL CO

0,6



2.40

JEDLE BĚLORÁ
Abies alba

Původ: Evropa

Techniky krájení: F Č

Techniky sesazování: SS PS OS S

Kvalita: AR CL CO

0,6



2.36

KALOPANAX PESTRÝ
Kalopanax septemlobus

Původ: Asie

Techniky krájení: F Č

Techniky sesazování: SS PS OS S

Kvalita: AR CL

0,6



2.25

KOTO
Pterygota bequaertii

Původ: Afrika

Techniky krájení: Č

Techniky sesazování: SS PS OS S

Kvalita: AR CL CO

0,6



2.05

KOTO PAŘENÉ
Pterygota bequaertii

Původ: Afrika

Techniky krájení: Č

Techniky sesazování: SS PS OS S

Kvalita: AR CL

0,6



2.34

LILIOVNÍK TULIPÁNOKVĚTÝ
Liriodendron tulipifera

Původ: S-Amerika

Techniky krájení..... F Č

Techniky sesazování..... SS PS OS S

Kvalita..... AR CL

0,6



2.35

LILIOVNÍK TULIPÁNOKVĚTÝ BÍLÝ
Liriodendron tulipifera

Původ: S-Amerika

Techniky krájení..... F Č

Techniky sesazování..... SS PS OS S

Kvalita..... AR CL

0,6



2.26

LIMBA
Terminalia superba

Původ: Afrika

Techniky krájení..... F Č

Techniky sesazování..... SS PS OS S

Kvalita..... AR CL

0,6



2.27

LÍPA
Tilia x europaea

Původ: Evropa

Techniky krájení..... F Č

Techniky sesazování..... SS PS OS S

Kvalita..... AR CL

0,6



2.04

MLÉKOVEC
Brosimum utile

Původ: J-Amerika

Techniky krájení..... F Č

Techniky sesazování..... SS PS OS S

Kvalita..... AR CL

0,6



2.30

MOVINGUI
Distemonanthus benthamianus

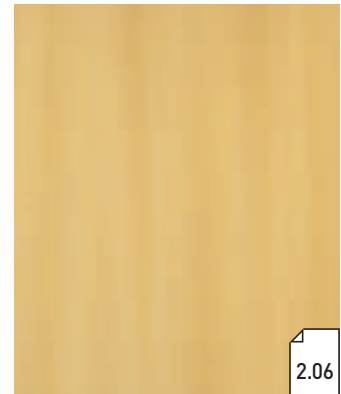
Původ: Afrika

Techniky krájení..... Č

Techniky sesazování..... SS PS OS S

Kvalita..... AR CL CO

0,6



2.06

OBECHE
Triplochiton scleroxylon

Původ: Afrika

Techniky krájení..... F Č

Techniky sesazování..... SS PS OS S

Kvalita..... AR CL

0,6



2.32

OLIVA
Olea europaea

Původ: S-Afrika / J-Evropa

Techniky krájení..... F Č

Techniky sesazování..... SS PS OS S

Kvalita..... AR CL

0,6



2.17

OLŠE EVROPSKÁ
Alnus glutinosa

Původ: Evropa

Techniky krájení..... F Č

Techniky sesazování..... SS PS OS S

Kvalita..... AR CL CO

0,6



2.42

SMRK
Picea Abies

Původ: Evropa

Techniky krájení..... F Č

Techniky sesazování..... SS PS OS S

Kvalita..... AR CL

0,6 2



2.43

SMRK SUKATÝ
Picea Abies

Původ: Evropa

Techniky krájení..... F

Techniky sesazování..... SS PS OS S

Kvalita..... CL

0,6

HNĚDÉ DŘEVINY



3.01

AFROMOSIE*
Pericopsis elata

Původ: Afrika
 Techniky krájení: Č
 Techniky sesazování: [SS] [PS] [OS] [S]
 Kvalita: [AR] [CL] [CO] 0,6

☉☉ ☉
 *podléhá omezením CITES



3.02

AFZELIE DOUSSIÉ
Afzelia bipindensis

Původ: Afrika
 Techniky krájení: Č
 Techniky sesazování: [SS] [PS] [OS] [S]
 Kvalita: [AR] [CL] [CO] 0,6

☉☉☉ ☉



3.37

AMBROŇ ZÁPADNÍ
Liquidambar styraciflua

Původ: S-Amerika
 Techniky krájení: F Č
 Techniky sesazování: [SS] [PS] [OS] [S]
 Kvalita: [AR] [CL] 0,6

☉☉ ☉



3.06

ANIGRÉ
Aningeria altissima

Původ: Afrika
 Techniky krájení: F Č
 Techniky sesazování: [SS] [PS] [OS] [S]
 Kvalita: [AR] [CL] [CO] 0,6

☉☉ ☉



3.07

ANIGRÉ RÝHOVANÉ
Aningeria altissima

Původ: Afrika
 Techniky krájení: Č
 Techniky sesazování: [SS] [PS] [OS] [S]
 Kvalita: [AR] [CL] 0,6

☉☉☉☉ ☉



3.08

BAMBUS PAŘENÝ HORIZONTÁLNÍ
Phyllostachys edulis

Původ: Asie
 Techniky krájení: Č
 Techniky sesazování: [PS]
 Kvalita: [CL] 0,6

☉☉☉ ☉



3.09

BAMBUS PAŘENÝ VERTIKÁLNÍ
Phyllostachys edulis

Původ: Asie
 Techniky krájení: Č
 Techniky sesazování: [PS]
 Kvalita: [CL] 0,6

☉☉ ☉

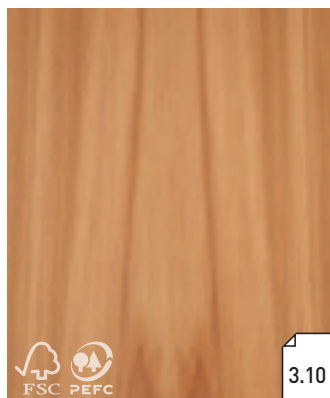


3.12

BLACK FRAKÉ (LIMBA JÁDROVÁ)
Terminalia superba

Původ: Afrika
 Techniky krájení: F Č
 Techniky sesazování: [SS] [PS] [OS] [S]
 Kvalita: [AR] [CL] 0,6

☉☉ ☉



3.10

BUK HNĚDÉ JÁDRO
Fagus sylvatica

Původ: Evropa
 Techniky krájení: F Č
 Techniky sesazování: [SS] [PS] [OS] [S]
 Kvalita: [AR] [CL] [CO] 0,6

☉☉ ☉



3.11

BUK PAŘENÝ
Fagus sylvatica

Původ: Evropa
 Techniky krájení: F Č
 Techniky sesazování: [SS] [PS] [OS] [S]
 Kvalita: [AR] [CL] [CO] 0,6 2

☉☉ ☉



3.13

CEDR LIBANONSKÝ
Cedrus libani

Původ: Evropa
 Techniky krájení: F Č
 Techniky sesazování: [SS] [PS] [OS] [S]
 Kvalita: [AR] [CL] [CO] 0,6

☉☉☉ ☉

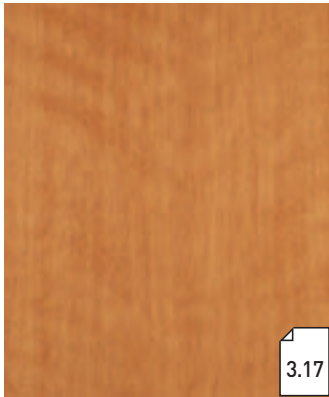


3.16

CURUPIXA
Micropholis crassipedicellata

Původ: J-Amerika
 Techniky krájení: F Č
 Techniky sesazování: [SS] [PS] [OS] [S]
 Kvalita: [AR] [CL] [CO] 0,6

☉☉ ☉



3.17

CURUPIXA RÝHOVANÁ*Micropholis crassipedicellata*

Původ: J-Amerika

Techniky krájení..... F Č

Techniky sesazování.. SS PS OS S

Kvalita AR CL

0,6



3.18

DIBÉTOU (OŘECH AFRICKÝ)*Lovoia trichiliodes*

Původ: Afrika

Techniky krájení..... Č

Techniky sesazování.. SS PS OS S

Kvalita AR CL CO

0,6



3.20

DUB CLUSTER*Quercus*

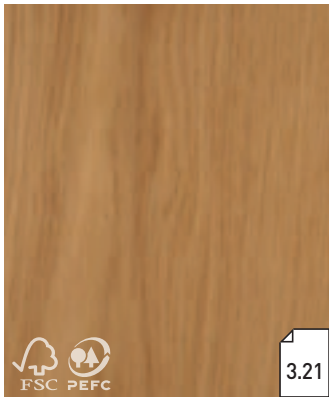
Původ: Evropa

Techniky krájení..... L F Č

Techniky sesazování.. SS PS OS S

Kvalita AR CL CO

0,6 2



3.21

DUB FLÁDR*Quercus*

Původ: Evropa / S-Amerika

Techniky krájení..... F

Techniky sesazování.. SS PS OS S

Kvalita AR CL CO

0,6 1 1,5 2



3.22

DUB KOUŘOVÝ*Quercus*

Původ: Evropa / S-Amerika

Techniky krájení..... F Č

Techniky sesazování.. SS PS OS S

Kvalita AR CL CO

0,6 2



3.24

DUB ROVNOLETÝ ČTVRTKA*Quercus*

Původ: Evropa / S-Amerika

Techniky krájení..... Č

Techniky sesazování.. SS PS OS S

Kvalita AR CL CO

0,6 1 1,5 2



-

DUB ROVNOLETÝ EXCENTRICKÁ ČTVRTKA*Quercus*

Původ: Evropa / S-Amerika

Techniky krájení..... Č exc. loupání

Techniky sesazování.. SS PS OS S

Kvalita AR CL CO

0,6 1 1,5 2



3.23

DUB SUKATÝ*Quercus*

Původ: Evropa / S-Amerika

Techniky krájení..... F Č

Techniky sesazování.. SS PS OS S

Kvalita CL CO

0,6 1 1,5 2



3.19

DUB ZRCÁTKOVÝ*Quercus*

Původ: Evropa / S-Amerika

Techniky krájení..... Č

Techniky sesazování.. SS PS OS S

Kvalita AR CL CO

0,6 1 1,5 2

HNĚDÉ DŘEVINY

**FRAMIRÉ***Terminalia ivorensis*

Původ: Afrika

Techniky krájení..... F ČTechniky sesazování.. SS PS OS SKvalita..... AR CL CO

**IROKO (AFRICKÝ TÝK)***Milicia Excelsa*

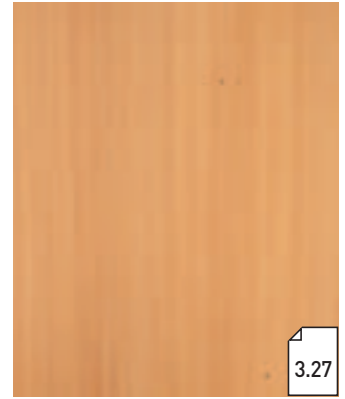
Původ: Afrika

Techniky krájení..... F ČTechniky sesazování.. SS PS OS SKvalita..... AR CL CO

**JASAN MANDŽUSKÝ***Fraxinus mandshurica*

Původ: Asie

Techniky krájení..... F ČTechniky sesazování.. SS PS OS SKvalita..... AR CL CO

**JEDLOVEC ZÁPADNÍ***Tsuga heterophylla*

Původ: S-Amerika

Techniky krájení..... F ČTechniky sesazování.. SS PS OS SKvalita..... AR CL CO

**JILM AMERICKÝ***Ulmus americana*

Původ: S-Amerika

Techniky krájení..... F ČTechniky sesazování.. SS PS OS SKvalita..... AR CL CO

**JILM PLAVÝ***Ulmus rubra*

Původ: S-Amerika

Techniky krájení..... F ČTechniky sesazování.. SS PS OS SKvalita..... AR CL CO

**KAŠTAN***Castanea sativa*

Původ: Evropa

Techniky krájení..... F ČTechniky sesazování.. SS PS OS SKvalita..... AR CL CO

**KAURI (JAKA AUSTRALSKÁ)***Agathis dammara*

Původ: J-Asie/Austrálie/Nový Zéland

Techniky krájení..... F ČTechniky sesazování.. SS PS OS SKvalita..... AR CL CO

**MANSONIA (BETE)***Mansonia altissima*

Původ: Afrika

Techniky krájení..... F ČTechniky sesazování.. SS PS OS SKvalita..... AR CL CO

**MODŘÍN***Larix decidua*

Původ: Evropa

Techniky krájení..... F ČTechniky sesazování.. SS PS OS SKvalita..... AR CL CO

**OLŠE ČERVENÁ***Alnus rubra*

Původ: S-Amerika

Techniky krájení..... F ČTechniky sesazování.. SS PS OS SKvalita..... AR CL CO

**OŘECH AMERICKÝ***Juglans nigra*

Původ: S-Amerika

Techniky krájení..... F ČTechniky sesazování.. SS PS OS SKvalita..... AR CL CO



3.34

OŘECH ITALSKÝ*Juglans regia*

Původ: Evropa

Techniky krájení..... F Č

Techniky sesazování.. SS PS OS S

Kvalita..... AR CL

☉☉☉☉ ☉ 0,6



3.04

OVANGKOL*Guibourtia ehie*

Původ: Afrika

Techniky krájení..... F Č

Techniky sesazování.. SS PS OS S

Kvalita..... AR CL

☉☉☉ ☉ 0,6



3.05

OVANGKOL RÝHOVANÝ*Guibourtia ehie*

Původ: Afrika

Techniky krájení..... Č

Techniky sesazování.. SS PS OS S

Kvalita..... AR CL

☉☉☉☉ ☉ 0,6



3.15

PRÝSKOŇ ZELENODŘEVÁ*Chloroxylon swietenia*

Původ: J-Asie

Techniky krájení..... Č

Techniky sesazování.. SS PS OS S

Kvalita..... AR CL

☉☉☉☉☉☉ ☉ 0,6



3.38

SASSAFRAS*Sassafras*

Původ: S-Amerika

Techniky krájení..... F Č

Techniky sesazování.. SS PS OS S

Kvalita..... AR CL

☉☉☉ ☉ 0,6



3.39

TAUARI*Couratari fagifolia*

Původ: J-Amerika

Techniky krájení..... F Č

Techniky sesazování.. SS PS OS S

Kvalita..... AR CL

☉☉☉☉ ☉ 0,6



3.41

TEAK*Tectona grandis*

Původ: Jihovýchodní Asie

Techniky krájení..... F Č

Techniky sesazování.. SS PS OS S

Kvalita..... AR CL CO

☉☉☉☉☉☉ ☉ 0,6 1,5



3.42

TEAK SVĚTLÝ*Tectona grandis*

Původ: Jihovýchodní Asie

Techniky krájení..... F Č

Techniky sesazování.. SS PS OS S

Kvalita..... AR CL

☉☉☉☉☉☉ ☉ 0,6



3.40

TIS*Taxus baccata*

Původ: Evropa

Techniky krájení..... F Č

Techniky sesazování.. SS PS OS S

Kvalita..... AR CL

☉☉☉☉☉☉ ☉ 0,6



3.43

ZEBRANO*Microberlinia bisulcata*

Původ: Afrika

Techniky krájení..... Č

Techniky sesazování.. SS PS OS S

Kvalita..... AR CL CO

☉☉☉☉☉☉ ☉ 0,6



3.14

ZERAV*Thuja plicata*

Původ: S-Amerika

Techniky krájení..... Č

Techniky sesazování.. SS PS OS S

Kvalita..... AR CL

☉☉☉☉☉☉ ☉ 0,6

ČERVENÉ DŘEVINY



5.01

BILINGA

Nauclea dierrichii

Původ: Afrika

Techniky krájení..... F Č

Techniky sesazování..... SS PS OS S

Kvalita..... CL

☉☉ ☉ 0,6



5.02

BOSSÉ

Guarea cedrata

Původ: Afrika

Techniky krájení..... F Č

Techniky sesazování..... SS PS OS S

Kvalita..... CL

☉☉ ☉ 0,6



5.03

BUBINGA

Guibourtia demeusei

Původ: Afrika

Techniky krájení..... L F Č

Techniky sesazování..... SS PS OS S

Kvalita..... AR CL

☉☉☉ ☉ 0,6



5.04

CEDR AMERICKÝ*

Cedrela odorata

Původ: Centrální Amerika

Techniky krájení..... F Č

Techniky sesazování..... SS PS OS S

Kvalita..... AR CL

☉☉☉ ☉ 0,6

*podléhá omezením CITES



5.05

DUB AMERICKÝ ČERVENÝ

Quercus rubra

Původ: S-Amerika

Techniky krájení..... F Č

Techniky sesazování..... SS PS OS S

Kvalita..... AR CL CO

☉☉ ☉ 0,6



5.06

ETIMOÉ

Copaifera salikounda

Původ: Afrika

Techniky krájení..... F Č

Techniky sesazování..... SS PS OS S

Kvalita..... AR CL

☉☉ ☉ 0,6



5.24

HRUŠEŇ

Pyrus communis

Původ: Evropa

Techniky krájení..... F Č

Techniky sesazování..... SS PS OS S

Kvalita..... AR CL

☉☉☉☉ ☉ 0,6



5.07

JATOBA

Hymenaea courbaril

Původ: J-Amerika

Techniky krájení..... F Č

Techniky sesazování..... SS PS OS S

Kvalita..... AR CL

☉☉ ☉ 0,6



5.10

KHAYA

Khaya anthotheca

Původ: Afrika

Techniky krájení..... F Č

Techniky sesazování..... SS PS OS S

Kvalita..... AR CL CO

☉☉ ☉ 0,6

ČERVENÉ DŘEVINY



5.11

KOSIPO*Entandrophragma candollei*

Původ: Afrika

Techniky krájení: Č

Techniky sesazování: SS PS OS S

Kvalita: AR CL CO



5.12

KOTIBÉ*Nesogordonia papaverifera*

Původ: Afrika

Techniky krájení: Č

Techniky sesazování: SS PS OS S

Kvalita: CL



5.13

LOURO FAIA*Roupala brasiliensis*

Původ: J-Amerika

Techniky krájení: Č

Techniky sesazování: SS PS OS S

Kvalita: AR CL



5.29

MAHAGON AMERICKÝ**Swietenia macrophylla*

Původ: J-Amerika

Techniky krájení: F

Techniky sesazování: SS PS OS S

Kvalita: AR CL

*podléhá omezením CITES



5.27

MAHAGON SAPELLI*Entandrophragma cylindricum*

Původ: Afrika

Techniky krájení: F Č

Techniky sesazování: SS PS OS S

Kvalita: AR CL CO



5.28

MAHAGON SIPO*Entandrophragma utile*

Původ: Afrika

Techniky krájení: Č

Techniky sesazování: SS PS OS S

Kvalita: AR CL CO



5.14

MAKORÉ*Tieghemella heckelii*

Původ: Afrika

Techniky krájení: Č

Techniky sesazování: SS PS OS S

Kvalita: AR CL CO



5.15

MAKORÉ POMMELÉ*Tieghemella heckelii*

Původ: Afrika

Techniky krájení: L

Techniky sesazování: SS PS OS S

Kvalita: AR CL



5.16

MERBAU*Intsia palembanica*

Původ: Jihovýchodní Asie

Techniky krájení: Č

Techniky sesazování: SS PS OS S

Kvalita: AR CL



5.17

MOABI*Baillonella toxisperma*

Původ: Afrika

Techniky krájení: Č

Techniky sesazování: SS PS OS S

Kvalita: AR CL



5.18

MUIRAPIRANGA (SATINÉ)*Brosimum rubescens*

Původ: J-Amerika

Techniky krájení: F Č

Techniky sesazování: SS PS OS S

Kvalita: AR CL



5.19

NARRA (PALISANDR NOVOGUINEJSKÝ)*Pterocarpus indicus*

Původ: Jihovýchodní Asie

Techniky krájení: F Č

Techniky sesazování: SS PS OS S

Kvalita: CL

**OKOUMÉ KRÁJENÉ***Aucoumea klaineana*

Původ: Afrika

Techniky krájení..... Č

Techniky sesazování..... SS PS OS S

Kvalita..... AR CL CO

5.21

**OKOUMÉ LOUPANÉ***Aucoumea klaineana*

Původ: Afrika

Techniky krájení..... L

Techniky sesazování..... Neprovádí se

Kvalita..... CL CO

5.20

**PADOUK***Pterocarpus soyauxii*

Původ: Afrika

Techniky krájení..... Č

Techniky sesazování..... SS PS OS S

Kvalita..... AR CL CO

5.22

**PALISANDER SANTOS***Dalbergia spruceana*

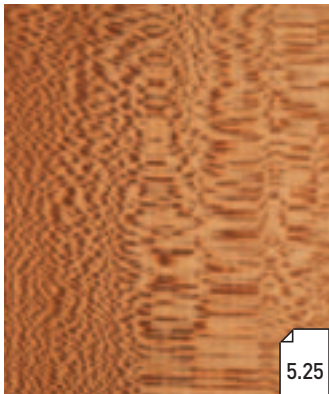
Původ: J-Amerika

Techniky krájení..... F

Techniky sesazování..... SS PS OS S

Kvalita..... AR CL CO

5.23

**PLATAN***Platanus acerifolia*

Původ: Evropa

Techniky krájení..... Č

Techniky sesazování..... SS PS OS S

Kvalita..... AR CL CO

5.25

**PURPLEHEART (AMARANT)***Peltogyne venosa*

Původ: Centrální Amerika

Techniky krájení..... F Č

Techniky sesazování..... SS PS OS S

Kvalita..... AR CL CO

5.26

**TIAMA***Entandrophragma angolense*

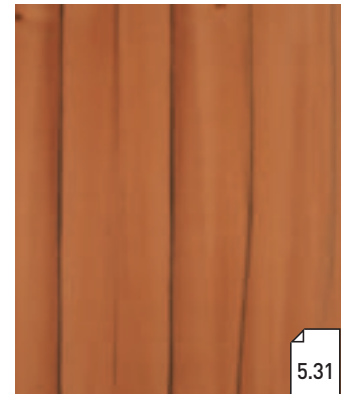
Původ: Afrika

Techniky krájení..... Č

Techniky sesazování..... SS PS OS S

Kvalita..... AR CL CO

5.30

**TINEO (INDICKÉ JABLKO)***Weinmannia trichosperma*

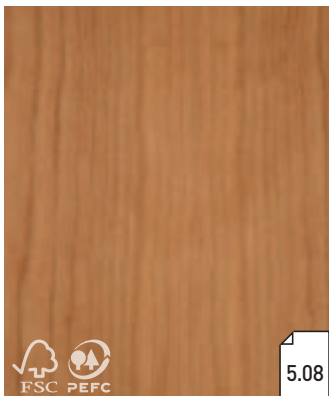
Původ: J-Amerika

Techniky krájení..... F Č

Techniky sesazování..... SS PS OS S

Kvalita..... AR CL CO

5.31

**TŘEŠEŇ AMERICKÁ (STŘEMCHA)***Prunus serotina*

Původ: S-Amerika

Techniky krájení..... F Č

Techniky sesazování..... SS PS OS S

Kvalita..... AR CL CO

5.08

**TŘEŠEŇ EVROPSKÁ***Prunus avium*

Původ: Evropa

Techniky krájení..... F Č

Techniky sesazování..... SS PS OS S

Kvalita..... AR CL CO

5.09



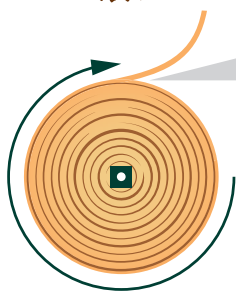
Vzhled dýhy je určen podle toho, jak jsme dýhu nakrájeli a sesadili. Níže jsou uvedeny různé způsoby, jak může být dýha krájena. Následující stránka vysvětluje, jak jednotlivé listy dýhy pak mohou být sesazeny do sesazenky. Obrázky Vám pomohou si představit, jak bude dýha v konečném výsledku vypadat. To vám umožní se správně rozhodnout, jak by měl Váš panel nakonec vypadat a co je nejlepší volbou pro Vaši aplikaci.

Ať už si vyberete cokoliv: skutečné dřevo je vždy unikátní a dělá každý Váš projekt zvláštním.

Techniky krájení

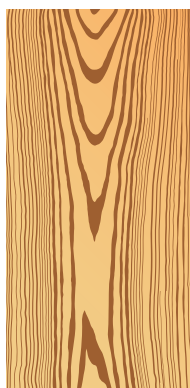
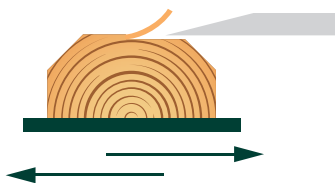
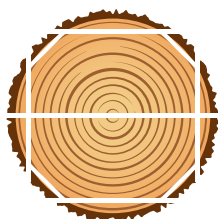
LOUPÁNÍ

Kmen se otáčí kolem osy, dýha se rozvíjí jako koberec.



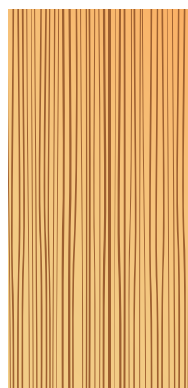
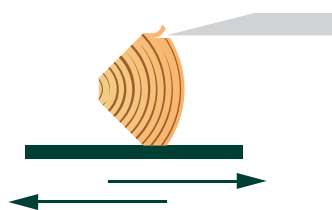
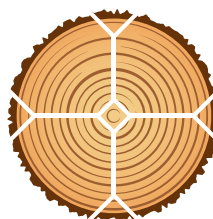
FLÁDROVÁNÍ

Přepůlení kmene podélně s následným krájením rovnoběžně s podélným řezem, samým srdcem kmenu.



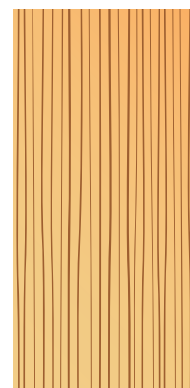
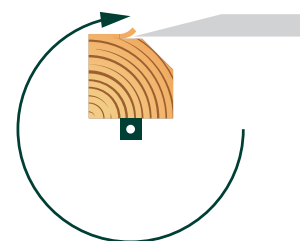
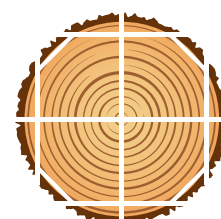
ČTVRTKA PRAVÁ ČTVRTKA

Radiální řez, kolmo k letokruhům, rovnoběžná kresba letokruhů.

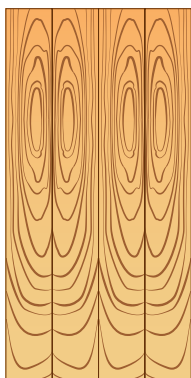


ČTVRTKA EXCENTRICKÉ LOUPÁNÍ

Kmen se otáčí kolem osy a řez je veden napříč růstu letokruhů ve specifickém úhlu.

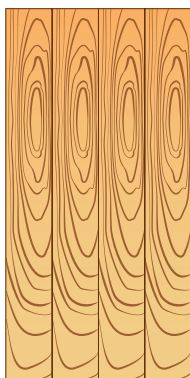


Techniky sesazování



STŘÍDAVĚ ZA SEBOU

Toto je standardní metoda. Listy dýhy jsou sesazeny v pár se zrcadlovým obrazem. To znamená, že každý pás je odrazem předchozího. Tato technika vám umožní vidět, jak byl kmen zpracován.



POSUNUTÉ ZA SEBOU

Tato technika se často volí v případech, pokud dýha potřebuje být namořena. Po namoření pak mezi pásy dýh na panelu nelze pozorovat žádné barevné rozdíly.



OTÁČENÉ ZA SEBOU

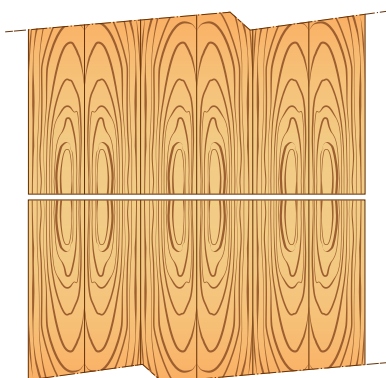
Má všechny výhody vedle popsané techniky posunuté za sebou, s rozdílem směru dýhových let, který jde vždy proti sousední dýze. Tato technika usnadňuje práci s dýhovanými deskami.



SMĚŠ

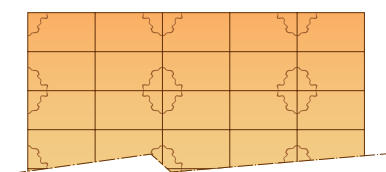
Firma Decospan vyvinula svůj vlastní patentovaný stroj pro techniku směsi, ve které dýhy jsou sesazené dohromady náhodně tak, aby konečná sesazenka měla vzhled masivního dřeva, ale bez nevýhody deformace vlivem kolísání vlhkosti.

Decospan může touto cestou zpracovávat vlivem v různých tloušťkách (0,6 mm, 1 mm, 1,5 mm a 2 mm). Pokud hodláme dýhu ještě dále povrchově upravovat, volíme silnější dýhu.



ZRCADLOVĚ STŘÍDAVĚ ZA SEBOU

Tato technika se používá především pro dlouhé desky s plynulou kresbou. Tento typ sesazování může být také použit pro dlouhé recepční pulty nebo posuvné dveře.



SESAZOVÁNÍ NA KŘÍŽOVOU SPÁRU

Tato spárovací technika se používá pouze u kořenice. Malé kousky kořenicové dýhy jsou slepeny symetricky.

Rádi Vám pomůžeme vybrat správnou techniku sesazování pro vaši aplikaci viz strana 54 a 55



Určení správné kvality je velmi důležité. Přesné atributy kvality vedou ke spokojenosti zákazníků, a proto Vás budeme rádi informovat o různých kvalitativních třídách a vzhledu dýh. Pro každý projekt můžete vybrat co nejlépe v závislosti na aplikaci a rozpočet. Připojené obrázky vysvětlují text.

EXCEPTIONAL

V tomto kvalitativním stupni naleznete pouze výjimečné a neobvyklé kmeny. Jsou ojedinělé díky své velikosti, kvalitě nebo díky svým určitým specifickým markantům. Tyto unikátní kusy mohou být vybrány pro konkrétní projekt, kdy celý kmen vypráví svůj příběh. Decospan se snaží nabídnout původ a příběh každého kmene. Proto doporučujeme, abyste se přišli osobně na tyto kmeny podívat.

ARCHITECTURAL

Jedná se o jednotné kmeny s čistou kvalitou a po sobě jdoucí šarží dýhy, které se rozvíjejí při pohledu na aplikaci. Pro zajištění dokonalé návaznosti jsou desky číslovány. Schéma zde pokračuje. Lze sesadit na fládrovou texturu, nebo texturu pruhovou z velmi čistých kmenů s krásným designem a strukturou. Desky Architectural mohou být vyrobeny minimálně ze tří svazků dýh.

CLASSIC

Klasický stupeň kvality, který je více než dostačující ve většině případů. Je to čistá dýha s řadou charakteristik specifických pro dřevo, které nejsou vizuálně rušivé. Můžete očekávat, že naleznete u více desek určitý stupeň podobnosti ve struktuře dřeva, ale rozhodně ne tolik jako u třídy Architectural.

COMMERCIAL

V této kvalitativní třídě najdete desky s více expresivními markanty dřeva. Tyto panely mají strukturu divočejší s barevnými rozdíly, menší velikostí šarží a s markantnějšími suky. Tyto panely jsou naším trumfem – jsou za velmi výhodnou cenu .

Decospan představuje unikátní a vysokou kvalitu. Spolehejte se pouze na desky, které rozpoznáte dle označení na hraně desek. Jen tak si můžete být jisti, že obdržíte nejlepší kvalitu. Boční značení desky obsahuje také výrobní datum, čímž je umožněna jasná identifikace desky ve výrobě. Touto cestou se Decospan snaží odlišit, ale zároveň i zajistit kvalitu !

KVALITATIVNÍ TŘÍDY

SROVNÁNÍ U DUBU – STŘÍDAVĚ ZA SEBOU SESAZENÁ FLÁDROVÁ TEXTURA



ARCHITECTURAL

- Markantní fládrová textura s výraznými letokruhy
- Jednoznačná barva a struktura
- Exklusivní dýha pro dekorativní použití
- Malé, sotva znatelné charakteristiky se tolerují



Který stupeň
kvality, pro které
aplikace?
Tipy na
straně 54-55

Podívejte se na www.decospa.com, kde najdete několik obrázků v různých kvalitách.



CLASSIC

- Méně výrazná struktura
- Lehké barevné rozdíly povoleny
- Malé zarostlé součky
- Může se vyskytnout polofládr



COMMERCIAL

- Malé centrické součky
- Méně jednoznačná struktura
- Větší markantnější suky
- Barevné rozdíly
- Minerální kanálky



krok 2: Vyberte si nosič

A. Zvolte TYP DESKY jako nosič

viz strana 44-49

Co je Decopanel ?

1. Volíme DŘEVOTŘÍSKU
2. Volíme MDF DESKU
3. Volíme LAŤOVKU
4. Volíme PŘEKLIŽKU

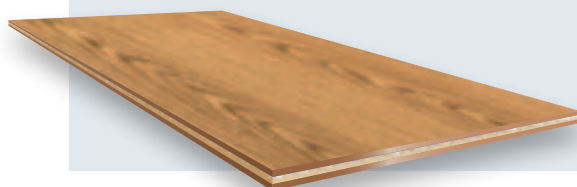


Decopanel
wood veneered panels

B. Zvolte DÝHU jako nosič

viz strana 50-51

Co je Decoply ?



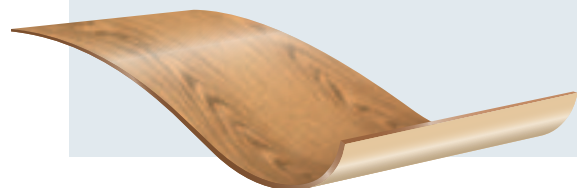
Decoply
multiple veneer layers

C. Zvolte PAPIR jako nosič

viz strana 52-53

Co je Decoflex?

Náš skladový sortiment



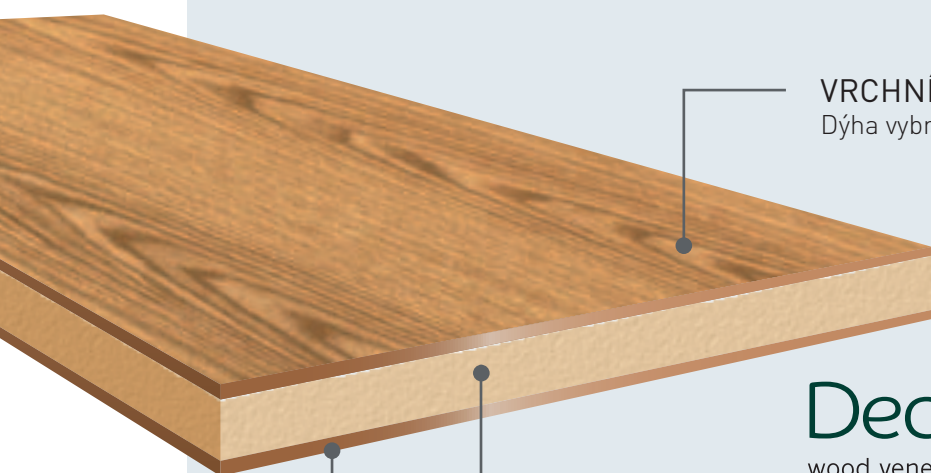
Decoflex
flexible wood veneer

D. Naše rady

viz strana 54-55

CO JE DECOPANEL ?

Decopanel je skupina výrobků zahrnující dýhované panely. DECOSPAN je specialista a evropským lídrem v oblasti výroby dýhovaných desek, s výrobní kapacitou asi 8000 ks desek denně. Při objednávání dýhovaných panelů je důležitý správný výběr nosiče a protitahu. Toto je vysvětleno na obrázku níže.



VRCHNÍ VRSTVA:
Dýha vybraná v kroku 1

Decopanel

wood veneered panels

DESKA: Výběr z dřevotřísky, MDF desky, laťovky nebo překližky v řadě rozměrů a tloušťek (viz strana 46-49).

PROTITAH: Decospan vždy doporučuje přidání protitahu na dýhovanou desku. Protitah musí být rovněž stejné tloušťky jako dýha na čelní straně. To dodává desce maximální stabilitu.

Decospan Vám rád pomůže vybrat ten správný protitah. Přehled uveden níže:

- **výběr ze 3 tříd jakostí:**
Architectural, Classic, Commercial (viz strana 40-41)
- **B:** stejný typ dřeva jako je dýha zvolena na přední straně, bez markantnějších vad. Může se objevovat běl, cizí listy.
- **C:** stejný typ dřeva jako je dýha zvolena na přední straně, markantnějších vady (např. otevřený spoj) jsou přípustné. Opět se může objevovat běl.
- **Red:** okoumé loupaná
- **Blind:** jakýkoli vhodný typ dřeva který je k dispozici, zvolí Decospan
- **Papír:** pro některé aplikace si můžete vybrat papír jako protitah. Za možnou deformaci Decospan nenese žádnou odpovědnost.



1. Volíme DŘEVOTŘÍSKU

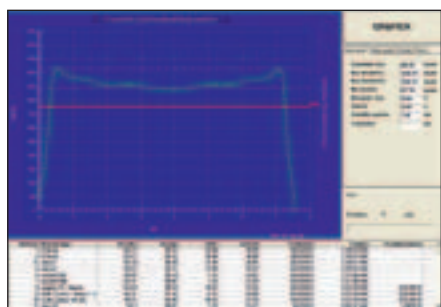
Jedná se o vysoce kvalitní základové desky, které jsou vyrobeny z dřevní štěpky. Dýhované dřevotřískové desky jsou univerzální základní materiál s dobrým poměrem cena-výkon. Tento materiál se používá hlavně pro řadu nábytkových a kuchyňských aplikací.

Decospanem používaný HPLT* lisovací postup zaručuje tu nejvyšší kvalitu pro každý typ desky. Tento postup vytváří dokonale rovné desky bez propouštění lepidla.

Díky svému charakteru PURE WOOD Decospan zaručuje, že všechny desky, které používáme, splňují řadu etických principů s ohledem na udržitelnost životního prostředí. Veškeré dřevo, které používáme, pochází z dobře obhospodařovaných lesů. Kromě toho, Decospan desky jsou také certifikovány FSC a PEFC certifikáty.

* Vysoký tlak, nízká teplota

Technické parametry dřevotřískových desek (průměrné hodnoty)			DŘEVOTŘÍSKA	Ohnivzdorná DŘEVOTŘÍSKA	Vodovzdorná DŘEVOTŘÍSKA
Specifikace	Standard	Jednotka	P2 EN 312-2	P2/B EN 312-2	P5 EN 312-5
Objemová hmotnost	EN 323	kg/m ³	620 - 750	670 - 750	640 - 720
Pevnost v ohybu	EN 310	N/mm ²	10 - 14	8.5 - 13	15 - 22
Pevnost v tahu napříč vláken	EN 319	N/mm ²	1	1	1
Modul pružnosti	EN 310	N/mm ²	2000 - 2500	2000 - 2500	2500 - 3400
Vlhkost	EN 322	%	6 - 10	6 - 10	6 - 10
Emise formaldehydu	EN 120		E1	E1	E1
Tolerance tloušťky	EN 324-1	mm	± 0.4	± 0.4	± 0.4
Tolerance šířky a délky	EN 324	mm	± 5	± 5	± 5
Tepelná vodivost	EN 12524	CW	0.12	0.12	0.12
Obsah PCP	EN 13986	ppm	<5	<5	<5
Klasifikace požární odolnosti	EN 13501		D	B	D
Pevnost v tahu kolmo na rovinu desky	EN 319	N/mm ²	0.30 - 0.60	0.35 - 0.55	0.55 - 0.75
Bobtnání za 24 hodin	EN 317	%	<15	<15	<6



Měření hustoty

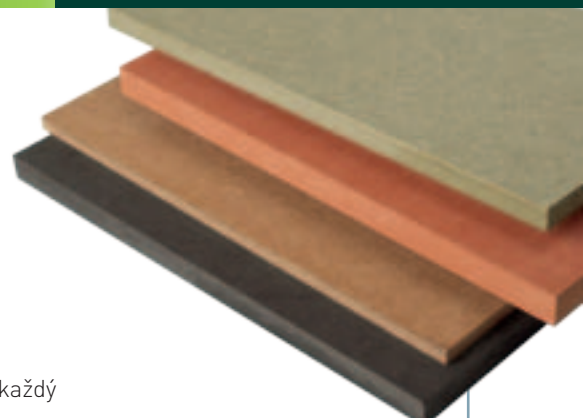
Tabulka rozměrů pro dýhované dřevotřísky

Konečná tloušťka	9 mm	11 mm	13 mm	16 mm	17 mm	19 mm	23 mm	26 mm	29 mm	31 mm	39 mm	45 mm	55 mm
2500 x 1240 mm	○	○	○	○	○	○	○	○	○	○	○	○	○
2500 x 1530 mm					○	○							
2600 x 1840 mm						○							
2800 x 2070 mm	○		○	○	○	○	○	○	○	○	○		
3050 x 1240 mm	○	○	○	○	○	○	○	○	○	○	○		
3050 x 1530 mm		○		○		○	○						
2500 x 1240 mm	🔥												
2135 x 915 mm												○	○

○ Dřevotřísková deska, E1 P2

🔥 Ohnivzdorná dřevotřísková deska, Euro třída 2

- Rozměrová tolerance: D ± 5 mm, Š ± 5 mm, tloušťka ± 0,2 mm
- Jiné formáty na poptávku.
- Na přání libovolné přířezy.



2. Volíme MDF DESKU

Tyto vysoce kvalitní nosiče jsou vyrobeny z dřevěných vláken. Při výrobě se používá pouze těch nejjemnějších vláken, což vede k velké homogenitě desky. Proto jsou velmi vhodné pro použití pro jemnější práci v interiéru. Tento nosič můžeme po hranách nechat bez úpravy a konečný výsledek bude stále velmi atraktivní.

Decospanem používaný HPLT* lisovací postup zaručuje tu nejvyšší kvalitu pro každý typ desky. Tento postup vytváří dokonale rovné desky bez propouštění lepidla.

Díky svému charakteru PURE WOOD Decospan zaručuje, že všechny desky, které používáme, splňují řadu etických principů s ohledem na udržitelnost životního prostředí. Veškeré dřevo, které používáme, pochází z dobře obhospodařovaných lesů. Kromě toho, Decospan desky jsou také certifikovány FSC a PEFC certifikáty.

* Vysoký tlak, nízká teplota

Technické parametry standardních MDF desek (průměrné hodnoty)			MDF	ohnivzdorné MDF	vodovzdorné MDF V313	MDF bez přidaného formaldehydu
Specifikace	Standard	Jednotka				
Objemová hmotnost	EN 323	kg/m ³	620 - 720	720 - 750	690 - 750	720 - 750
Pevnost v ohybu	EN 310	N/mm ²	15 - 22	18 - 23	22 - 27	22 - 28
Pevnost v tahu napříč vláken	EN 319	N/mm ²	0.54 - 0.7	0.54 - 0.7	0.54 - 0.7	0.54 - 0.7
Modul pružnosti	EN 310	N/mm ²	1700 - 2400	2100 - 2700	2400 - 2700	2200 - 2700
Vlhkost	EN 322	%	4 - 8	4 - 8	4 - 8	4 - 8
Emise formaldehydu	EN 120		E1	E1	E1	zero added
Tolerance tloušťky	EN 324-1	mm	0.3-0.4	0.3-0.4	0.3-0.4	0.3-0.4
Tolerance šířky a délky	EN 324	mm	± 5	± 5	± 5	± 5
Tepelná vodivost	EN 12524	CW	0.1	0.1	0.1	0.1
Obsah PCP	EN 13986	ppm	<5	<5	<5	<5
Klasifikace požární odolnosti	EN 13501		D	B	D	D
Bobtnání za 24 hodin	EN 317	%	15 - 20	10 - 17	7 - 12	10

Různé druhy MDF desek

			MDF*	MDF*	standard MDF*	zero HDF**
Objemová hmotnost	EN 323	kg/m ³	620-650	680-720	720	850 - 950

* [střední hustota vláknité desky]

** [vysoká hustota vláknité desky]

Tabulka rozměrů dýhovaných MDF desek

Konečná tloušťka	4 mm	5 mm	6 mm	7 mm	8 mm	9 mm	10 mm	11 mm	13 mm	16 mm	17 mm	19 mm	23 mm	26 mm	29 mm	31 mm	39 mm	
2070 x 1220 mm													○					
2440 x 1220 mm	○	○	○	○	○	○	○	○	○	○	○	○	○	○	○	○	○	
2500 x 1240 mm												○	○					
2800 x 2070 mm	○					○			○	○	○	○	○	○	○	○	○	
3050 x 1220 mm	○			○		○			○	○	○	○	○	○	○	○	○	
3050 x 1530 mm												○						
2440 x 1220 mm													🔥					
2440 x 1220 mm													💧					
2800 x 1240 mm													◆					

○ MDF

🔥 Ohnivzdorná MDF, Euro třída 1

💧 vodovzdorná MDF, V313

◆ MDF bez přidaného formaldehydu

- Rozměrová tolerance: D ± 5 mm, Š ± 5 mm, tloušťka ± 0,2 mm
- Jiné formáty na poptávku.
- Na přání libovolné přířezy.

3. Volíme LAŤOVKU

Standardní laťovka má sendvičovou konstrukci s masivním středem (většinou lepeným), který je zalisován příčně loupánou dýhou, dřevotřískou nebo MDF deskou. Na výrobu středů většinou používáme borovici. Na přání mohou být dodány celotopové laťovky (i středy z topolu). Vzhledem ke specifické produktové struktuře laťovky, je možné dívat se na konečný produkt jako na "masiv". Pevnost a funkčnost jsou rovny vlastnostem masivního dřeva. Decospanem používaný HPLT* lisovací postup zaručuje tu nejvyšší kvalitu pro každý typ desky. Tento postup vytváří dokonale rovné desky bez propouštění lepidla.

* Vysoký tlak, nízká teplota



Technické parametry standardních laťovek (průměrné hodnoty)			LAŤOVKA	Topolová LAŤOVKA
Specifikace	Standard	Jednotka		
Objemová hmotnost	EN 323	kg/m ³	450 - 500	450 - 500
Modul pružnosti podélně	EN 310	N/mm ²	1700	1700
Modul pružnosti příčně	EN 310	N/mm ²	6000	6000
Pevnost v ohybu podélně	EN 310	N/mm ²	20	20
Pevnost v ohybu příčně	EN 310	N/mm ²	45	45
Emise formaldehydu	EN 120		E1	E1
Tloušťková tolerance	EN 324-1	mm	0,4	0,4
Tolerance šířky a délky	EN 324	mm	± 0,5	± 0,5



Test na obsah formaldehydu

Tabulka rozměrů dýhovaných laťovek/nábytkových panelů

Konečná tloušťka	16 mm	19 mm	22 mm	25 mm	28 mm	39 mm	
2150 x 1240 mm		○	○				○ Laťovka
2500 x 1240 mm	○	○	○	○	○	○	○ Topolová laťovka
2500 x 1530 mm		○					
2800 x 2070 mm	○	○	○				
3050 x 1530 mm	○	○	○				
2500 x 1240 mm	○	○	○				
3050 x 1530 mm	○	○	○				

- Rozměrová tolerance: D ± 5 mm, Š ± 5 mm, tloušťka ± 0,3 mm
- Jiné formáty na poptávku.
- Na přání libovolné přířezy.

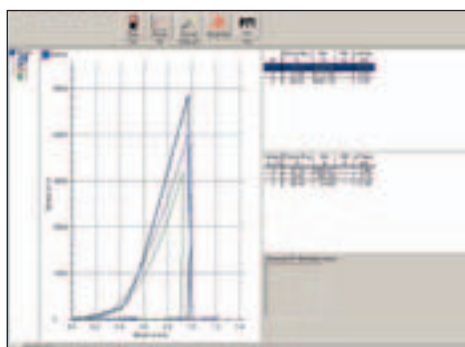
4. Volíme PŘEKLIŽKU

Překližka je univerzální nosič. V závislosti na druhu dřeva a lepidla, tato deska nabízí vhodné řešení pro konstrukční a stavební aplikace. Deco-spanem používaný HPLT* lisovací postup zaručuje tu nejvyšší kvalitu pro každý typ desky. Tento postup vytváří dokonale rovné desky bez propouštění lepidla.

* Vysoký tlak, nízká teplota



Technické parametry standardních překližek (průměrné hodnoty)			PŘEKLIŽKA	Topolová PŘEKLIŽKA	PŘEKLIŽKA WBP	Břízová PŘEKLIŽKA WBP	Okoumé PŘEKLIŽKA WBP
Specifikace	Standard	Jednotka					
Objemová hmotnost	EN 323	kg/m ³	450 - 500	450 - 500	450 - 500	600 - 650	500 - 550
Modul pružnosti	EN 310	N/mm ²	4000	4000	4000	6000 - 8000	4400
Pevnost v tahu	EN 310	N/mm ²	30	30	30	50 - 60	40
Klasifikace požární odolnosti	EN13501		D	D	D	D	D
Klasifikace lepení	EN 314-2		Class 1	Class 1	Class 3	Class 3	Class 3
Tolerance délky a šířky		mm	± 5	± 5	± 5	± 5	± 5
Tolerance tloušťky	EN 324	mm	± 0.4	± 0.4	± 0.4	± 1	± 0.4



Pevnost v tahu

Tabulka rozměrů pro dýhované překližky

Konečná tloušťka	4,6 mm	5 mm	6 mm	7,5 mm	9 mm	10 mm	13 mm	16 mm	19 mm	22 mm	25 mm	31 mm	41 mm
2500 x 1220 mm	○												
2150 x 1220 mm									○				
2500 x 1220 mm			○		○		○	○	○				
3050 x 1530 mm					○		○	○	○				
2130 x 1220 mm									◊				
2500 x 1220 mm	◊		◊		◊		◊	◊	◊				
3050 x 1530 mm	◊				◊			◊	◊				
2130 x 1220 mm									◊				
2500 x 1240 mm		◊		◊		◊	◊	◊	◊	◊	◊	◊	◊
3050 x 1530 mm									◊		◊	◊	
2500 x 1220 mm								◊	◊				

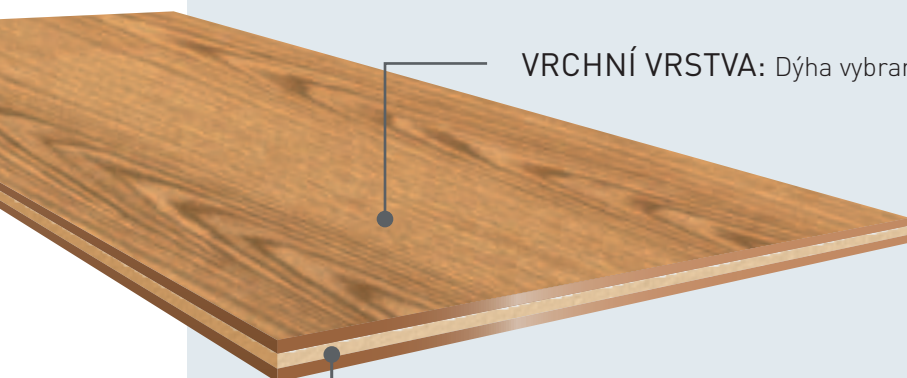
- Překližka
- ◊ Topolová překližka
- ◊ Překližka WBP (vodě odolná)
- ◊ Břízová překližka WBP (vodě odolná)
- ◊ Překližka Okoumé WBP (vodě odolná)

- Rozměrová tolerance: D ± 5 mm, Š ± 5 mm, tloušťka ± 1 mm
- Jiné formáty na poptávku.
- Na přání libovolné přířezy.



CO JE DECOPLY?

Decoply je vlastně tenká překližka, která se skládá ze dvou nebo tří vrstev dřevěné dýhy. Vrstvy dýhy vytvoří pevný list, který je ale stále velmi flexibilní. Decoply lze lepit na jakýkoliv druh podkladu.

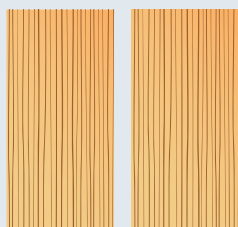


VRCHNÍ VRSTVA: Dýha vybraná v kroku 1

Decoply
multiple veneer layers

DVOUVRSTVÁ

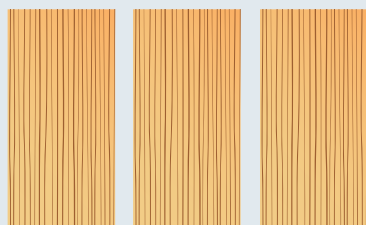
Pro tento typ výrobku se k sobě lepí 2 vrstvy dýhy. Spodní dýha je obecně nižšího stupně jakosti stejného druhu dřeva.



DVOUVRSTVÁ PODÉLNÁ

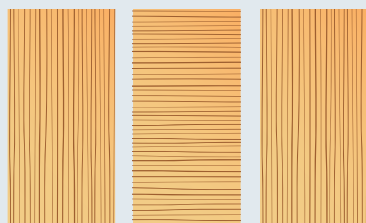
Tuto 2 vrstvou překližku lze jemně brousit nebo silně kartáčovat.

TŘÍVRSTVÁ



3x PODÉLNĚ

Vzhledem k tomu, že pláty dýhy jsou lepeny ve stejném směru, dostanete pěkně souvislý povrch, který je ideální pro broušení.



Pokud budete mít v úmyslu řezat drážky, je lepší zvolit **PODÉL-NAPŘÍČ-PODÉL** variantu. Na tomto typu listu se napětí lépe rozdělí, takže výrobek je ještě stabilnější.

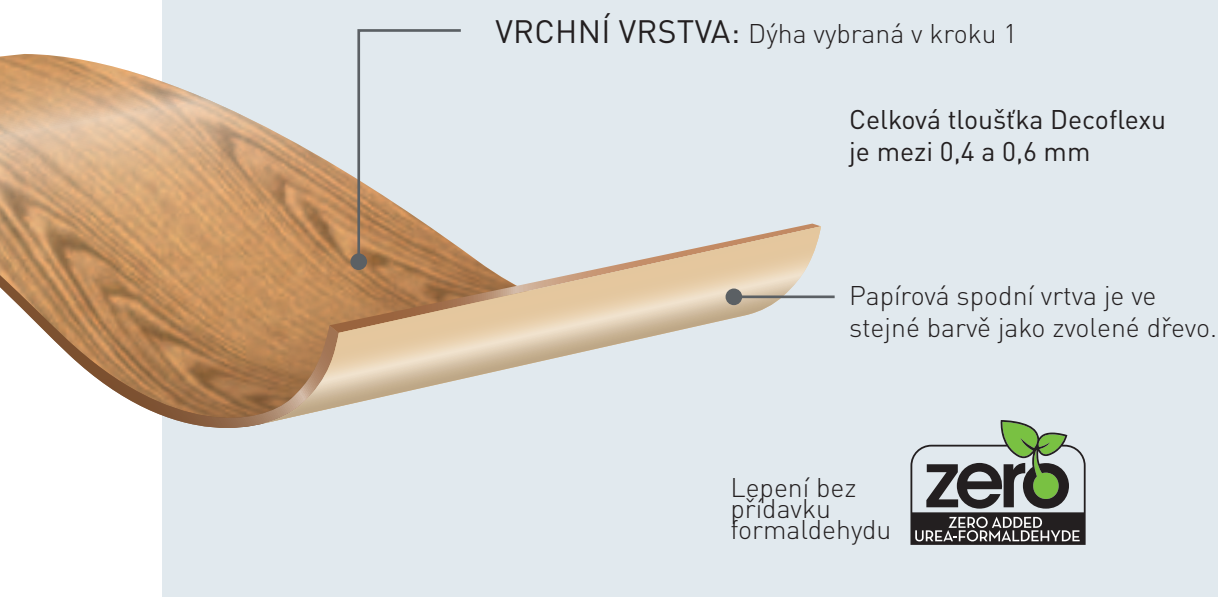
Detail broušené dýhy
DECOPLY TŘÍVRSTVÁ modřín



FOTO: PROJEKT OBUMEX

CO JE DECOFLEX ?

Decoflex je list dřevěné dýhy, který je velmi pružný, takže je vhodný k lepení na různé povrchy. Tenká dřevěná dýha je nalisována na papírové podložce. Po nalepení je každé vlákno dřeva podélně nalámané tak, že vznikne výrobek s vynikající flexibilitou. Nakonec je dýha předbroušena st. 150 brusného zrna.



FLEXIBILITA je klíčovým rysem tohoto produktu

- Decoflex můžete nalepit snadno a rychle na jakýkoliv podklad.
- Decoflex produkty, které máme skladem, mohou být dodány kdekoliv v Evropě do 72 hodin.
- Decoflex může být také použit jako rychlý způsob ohranění kteréhokoliv typu deskového materiálu.

Chtěli bychom také upozornit na nové šířky, které můžeme nabídnout. Další investice v tomto oddělení nám umožňuje vyrobit Decoflex v šířce až 1530 mm.

Při lepení výrobku důrazně doporučujeme řídit se pozorně našimi pokyny. Ty lze nalézt v každém balení a na našich webových stránkách www.decospa.com.



Decoflex je vždy dodáván v takovém balení. Toto je jediné balení, které zaručuje kvalitu Decospan!

MOŽNOST DODÁNÍ ZE SKLADU DO 72 HODIN

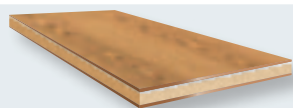
Vždy máme skladem nejčastěji požadované dřeviny (viz tabulka). To znamená, že jsme schopni dodat je do 72 hodin. Všechny ostatní dřeviny jsou také k dispozici v Decoflexu, ale pro ty potřebujeme dodací dobu asi 10 pracovních dnů. Vzhledem k tomu, že neustále aktualizujeme skladové položky tak, aby vyhovovaly požadavkům trhu, nemusí se v tištěné verzi vždy nacházet aktuální informace. Aktuální seznam můžete proto nalézt na www.decospa.cz

	STŘÍDAVĚ ZA SEBOU			SMĚS
	2500 x 1240 mm	2750 x 1240 mm	3050 x 1240 mm	3050 x 1240 mm
AR Architectural				
CL Classic				
Afzelie doussie radiální	AR			
Bambus nepařený horizontální	CL			
Bambus pařený vertikální	CL			
Borovice	CL			
Borovice lesní	CL			
Bříza bělokorá loupaná	CL			
Buk lesní světlý	CL			
Buk lesní světlý fládr	AR			
Buk lesní světlý radiální	AR			
Buk pařený	CL			
Buk pařený fládr	AR	AR	AR	
Douglaska tisolistá		AR		
Dub				CL
Dub falešný fládr (jemné zrcátko)	CL		CL	CL
Dub falešný fládr	AR	AR	AR	
Dub fládr	AR CL	AR	AR CL	
Dub sukátý				CL
Iroko (Africký Teak)			AR	
Jasan světlý fládr	AR CL	AR	AR	
Jasan světlý radiální	AR			
Javor kanadský	CL			
Javor kanadský fládr	AR		AR	
Javor klen fládr	AR		AR	
Jilm plavý fládr	AR			
Kaštan fládr	AR			
Khaya	AR			
Mahagon sapelli fládr	AR			
Mahagon sapelli radiální	AR		AR	
Modřín			AR	
Okoumé loupané	CL		CL	
Olše evropská fládr	AR			
Ořech americký	CL			CL
Ořech americký fládr	AR	AR	AR	
Teak fládr	AR		AR	
Třešeň americká (střemcha)	CL		CL	
Třešeň americká (střemcha) fládr	AR		AR	
Třešeň evropská fládr	AR			
Wenge radiální	AR		AR	
Zebrano radiální	AR		AR	
Protitah – určuje výroba	•	•	•	

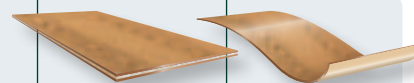


		TLOUŠŤKA DÝHY / mm	TECHNIKY SESAZOVÁNÍ	STUPNĚ KVALITY
		Zvolte si silnější dýhu pokud chcete aplikovat povrchovou strukturu	<p>Střídavě za sebou: krásně ukazuje vzory kmene</p> <p>Posunuté za sebou: ideální pro uniformitu barevnosti</p> <p>Směs: vzhled masivního dřeva</p> <p>Viz strana 39</p>	<p>XCEPTIONAL</p> <p>ARCHITECTURAL</p> <p>CLASSIC</p> <p>COMMERCIAL</p> <p>Viz strana 40-41</p>
SKŘÍNĚ	Přední část	0,6	Střídavě za sebou	Xceptional / Architectural
		0,6 / 1 / 1,5 / 2	Směs	Architectural / Classic
	Korpus	0,6	Střídavě za sebou	Classic / Commercial
STROPY	Čtverce	0,6	Směs	Commercial
	Pásky	0,6	Střídavě za sebou	Commercial
NÁBYTEK	Standardní nábytek	0,6	Střídavě za sebou	Architectural / Classic
	Kancelář	0,6	Střídavě za sebou	Architectural
		0,6	Posunuté za sebou	Classic
		0,6 / 1 / 1,5 / 2	Směs	Classic
	Kuchyň	0,6	Střídavě za sebou	Architectural
		0,6	Posunuté za sebou	Architectural / Classic
		0,6 / 1 / 1,5 / 2	Směs	Classic
	Koupelna	0,6	Střídavě za sebou	Classic
		0,6	Posunuté za sebou	
		Směs		
STOLY		0,6	Střídavě za sebou	Classic
		0,6 / 1 / 1,5 / 2	Směs	
DVEŘE	Zárubně	0,6	Střídavě za sebou	Classic / Commercial
		0,6	Posunuté za sebou	
	Posuvné dveře	0,6	Střídavě za sebou	Architectural / Classic
		0,6	Směs	
	Standardní dveře	0,6	Posunuté za sebou	Classic / Commercial
		0,6	Střídavě za sebou	
LODNÍ TESAŘSTVÍ		0,6	Střídavě za sebou	Xceptional / Architectural
DÝHOVANÉ PODLAHY		0,6 / 1 / 1,5 / 2	Střídavě za sebou	Commercial
SCHODY		0,6 / 1 / 1,5 / 2	Směs	Commercial
RAKVE		0,6	Střídavě za sebou	Classic / Commercial
		0,6	Směs	

ZÁKLADOVÁ DESKA



Decopanel
wood veneered panels



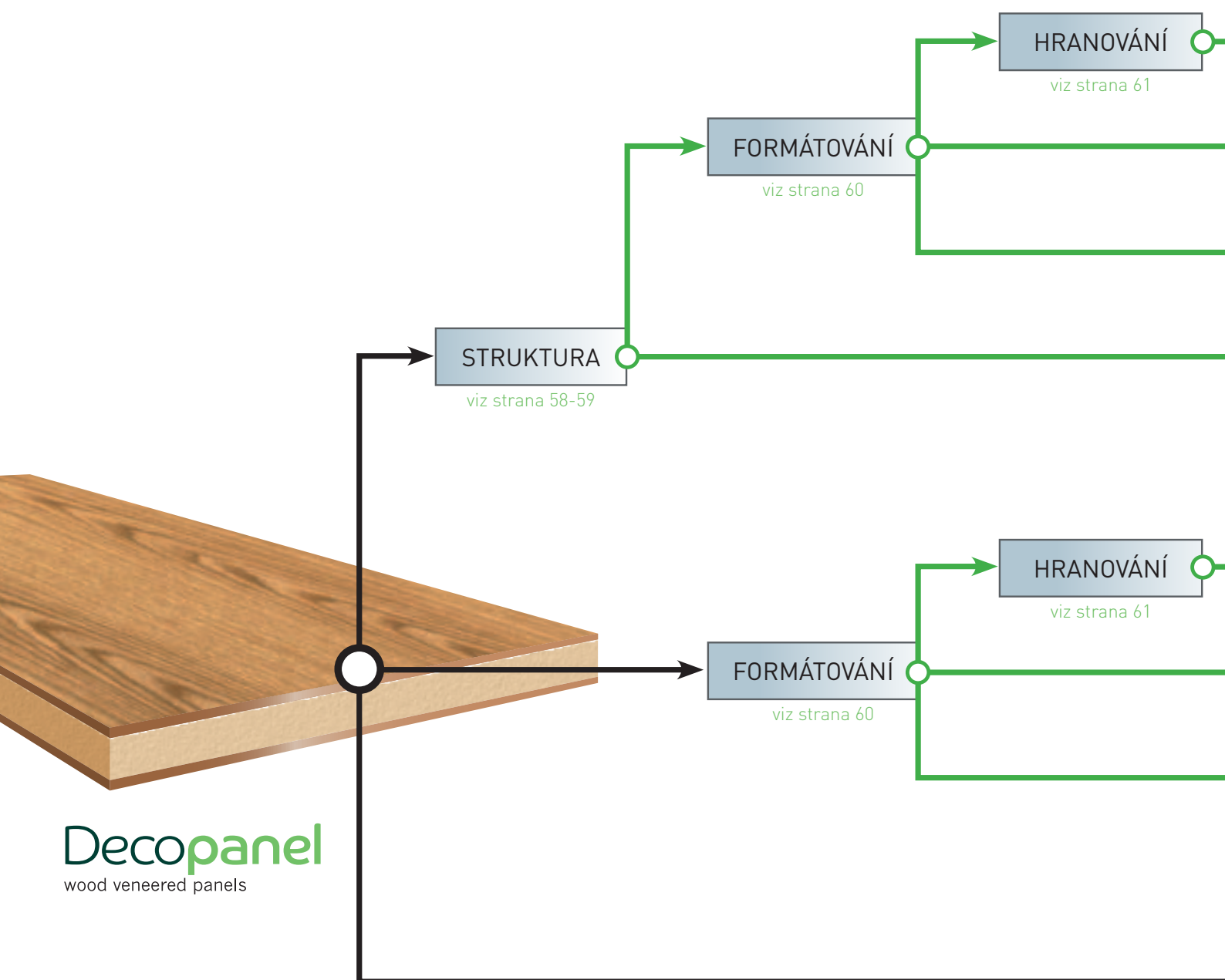
Decoply
multiple veneer layers

Decoflex
flexible wood veneer

DŘEVOTŘÍSKA Viz strana 46	MDF Viz strana 47	LAŤOVKA Viz strana 48	PŘEKLIŽKA Viz strana 49	Viz strana 50-51	Viz strana 52-53
•	•			VHODNÁ PRO JAKOUKOLI APLIKACI Přidá extra strukturu povrchu Stabilní alternativa masivu Nalisujte si sami	VHODNÁ PRO JAKOUKOLI APLIKACI Rychlé dodání ze skladu Mohou být zpracovány na různých podkladech Nalisujte si sami Vhodné pro ohýbané povrchy Jednoduše se krájí (nůžkami, nožikem na modelování)
			PŘEKLIŽKA / BŘÍZA WBP		
•	•				
•	•				
•	•	•			
•	•		BŘÍZA WBP		
•	•				
	VODĚODOLNÁ		BŘÍZA WBP		
•	•		BŘÍZA WBP		
	•		TOPOL / BŘÍZA WBP		
•					
	VODĚODOLNÁ		WBP / OKOUMÉ WBP		
VODĚODOLNÁ					
	•		BŘÍZA WBP		
•		•			

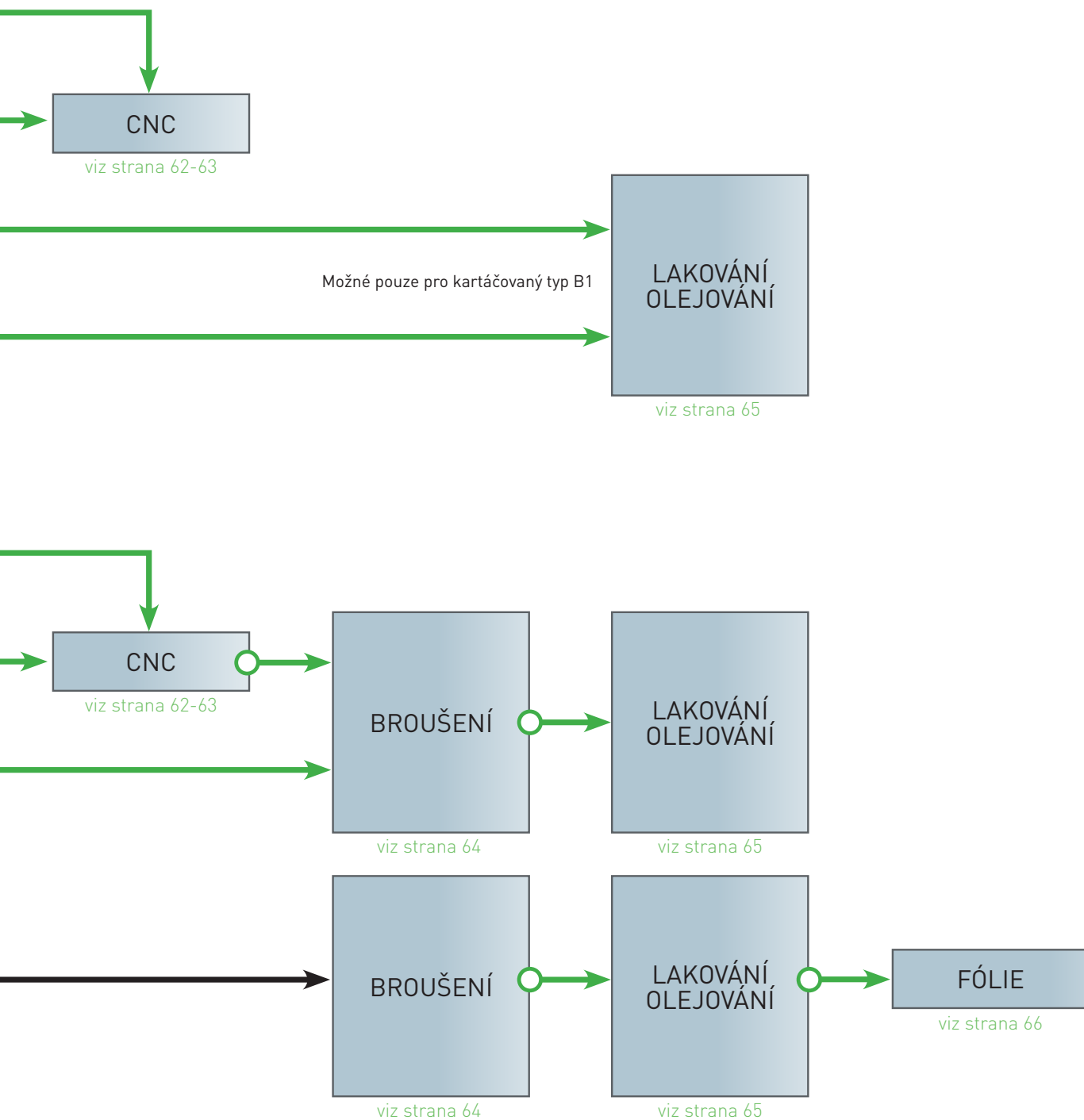
krok 3: Vyberte si povrchovou úpravu

Možnost volby povrchové úpravy je k dispozici pro 10 a více kusů. Tohle množství má vždy výrobní toleranci, tzn. vždy je vyráběno několik kusů navíc pro zaručení dodání minimálního množství. Tyto budou také dodány a fakturovány.



Decoparts

custom made veneer solutions



Structured Wood

Brushed

Decospan také prokazuje svoji kreativitu přidáním technologie, která dřevu vtiskává unikátní povrchovou úpravu. Kartáčováním dokážeme zvýraznit strukturu dřeva. V závislosti na vaší potřebě, můžete si vybrat jemné (typ B1) nebo silné (typ B2) kartáčování.

Dostupné rozměry

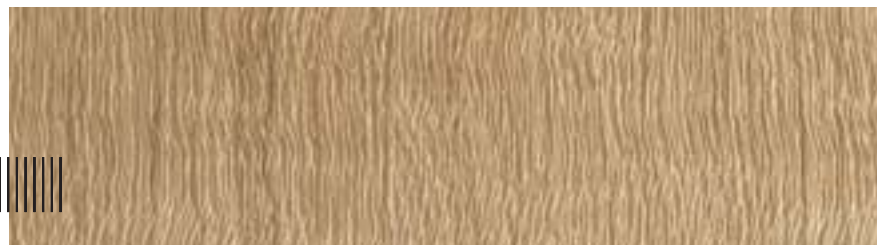
Max. délka: 3050 mm

Max. šířka: 1240 mm

typ B1



typ B2



Scratched

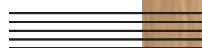
Stejně jako u metody kartáčování dokážeme zvýraznit strukturu dřeva, lze také dát panelu hrubší a přírodnější vzhled i jiným způsobem. Speciální povrchová úprava může dát dýze vzhled řezaného povrchu. Tato metoda je proveditelná u všech tloušťek dýhy.

Různé možnosti jsou uvedeny níže.

Dostupné rozměry

Max. délka: 3050 mm

Max. šířka: 1240 mm



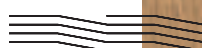
typ S1



typ S2



typ S3



typ S4






Decospan neustále investuje do zlepšování služeb pro své zákazníky. Díky naší nové formátovací pile, Vám můžeme nabídnout panely, které budou nařezány na přířezy podle vašeho přání. Tato služba umožňuje našim zákazníkům ušetřit spoustu času a peněz.

Max. DxŠ = 5.720 × 3.200 mm
Min. D = 1.000 mm
Max. nastavení tloušťky = 100 mm
Maximální tolerance přímosti je 2 mm.

Pro více informací o této službě, kontaktujte svého poradce ve firmě Decospan.



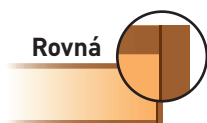
Panely, které byly vyrobeny, nebo ořezány na určitý rozměr mohou být také hranovány, v závislosti na tloušťce od 0,6 do 2,8 mm. Structured panely mohou být například dokončeny odpovídající Brushed, nebo Scratched hranou.

			
50 m	26 mm	1 mm	0,8 mm
50 m	46 mm	Brushed	Scratched



V závislosti na tloušťce požadované hrany, tuto můžeme zkosit nebo zaoblit. Drážkování a profilování je také možné v průběhu zpracování. Možné jsou i masivní hrany.

Hrany mohou být použity na panely maximálně do rozměrů 3.500 x 1.400 x 60 mm.



Naše CNC oddělení má 5 ultra-moderních strojů, které zaručují perfektní zpracování vašich panelů. Díky těmto strojům můžeme vytvářet různé akustické panely, nebo přidat jakékoli drážkování. Jsme také schopni nařezat libovolné profily z našich panelů, nebo masivu. Nakonec můžeme přidat libovolný typ frézování nebo vrtání.



Pár příkladů toho, co můžeme dělat s CNC, viz níže.
Náš technický tým je vždy připraven soustředit se na Vaši konkrétní aplikaci.



Pokud chcete, můžeme Vaše zakázkové panely také brousit podle Vašeho přání. Tím pádem práce s nimi bude pro Vás jednodušší. Naše standardní brusné zrna je velikosti 150, ale můžeme měnit tak, aby vyhovovaly vašim požadavkům.

Max. délka: 3400 mm

Max. šířka: 1300 mm

Výška: 3 až 70 mm



Decospan může vaše panely také lakovat, nebo olejovat.

- **LAKOVÁNÍ, NEBO MOŘENÍ**

Decospan má cca 40 standardních barev skladem. Tyto barvy mohou být použity pro aplikace 100, nebo více stejných kusů.

Decospan může také nabídnout barvy na zakázku, ale pro tuto možnost je potřebný minimální objem 500 kusů.

- **LAKOVÁNÍ, NEBO OLEJOVÁNÍ**

Decospan může také panely lakovat konzervním UV lakem nebo olejovat. Rozsah hodnot lesku je k dispozici pro lakování: 10, 20, 30, 40 nebo 50 gloss. Olej je samozřejmě matný (± 5 gloss).



nelakované

lakované

Decospan má 3 ultra-moderní lakovací linky.

1. První linka je určena především pro hromadnou výrobu a je velmi flexibilní při změně barvy. Maximální šířka pro tuto linku je 1240 mm.
2. Druhá linka má vestavěný kartáčovací stroj, který nám umožní přidat ještě další rozměr vašim dýhovaným deskám. Můžeme zde také zvolit různou barvu laku. Maximální šířka pro tuto linku je také 1240 mm.
3. Třetí linka je pro lakování a olejování velkých rozměrů. Můžeme zpracovat panely v šířkách až do 2070 mm. Na této lince však nemůžeme použít barevné laky a oleje.

S lakovaným panelem musí být zacházeno s náležitou péčí. DECOSPAN doporučuje přidávat na panely transparentní ochrannou fólii. Tato fólie chrání panel i během přepravy a při pozdějším zpracování. Decospan může nabídnout tuto fólii u všech dostupných šířek panelů (až do 2070 mm).



The background of the page is a vibrant green gradient. On the left side, there are several oak leaves in various shades of green, from light lime to dark forest green, partially overlapping the gradient. The leaves are detailed, showing veins and lobes.

Část 2: Navrženo Decospanem

The Oak Collection	68
Character Wood	68
Look'likes	69
Shinnoki	70
Par-ky	71



Decospan na současné trendy v severní Evropě odpovídá kolekcí 'The OAK collection'. Při realizaci interiérů chce člověk spojit přirozené materiály s efektivnějšími, modernějšími prvky. Decospan za tímto účelem zpracovává pečlivě vybrané evropské duby, sesazuje tyto do směsy a dává jejich povrchům nový rozměr. Co víc, tyto výrobky lze dodat do deseti pracovních dnů – typické pro Decospan!

Více info na www.theoakcollectiondecospan.com



Character Wood

CREATED BY NATURE - DESIGNED BY DECOSPAN



Jedná se o inovativní kolekci kvalitních dřív se vzhledem velmi podobným přírodnímu dřevu. Klademe důraz na živý charakter dřeva pomocí metody sesazování do směsi. To má tu výhodu, že je zajištěna jednotnost napříč panelů a šarží.

Kolekce se skládá z 10 druhů dřevin. Sesazenky lze získat pro všechny deskové materiály nebo jako Decoflex. Stručně řečeno, je to vysoká třída dřeva s charakterem - vhodná pro všechny vaše projekty.

Více info na www.characterwoodveneer.com

look' likes

reconstituted
veneers

Look'likes je řada rekonstruovaných dých, u kterých je kladen důraz na kontinuitu a kreativitu. Kolekce kombinuje výhody spojení imitace dřeva a přírodní dýhy.

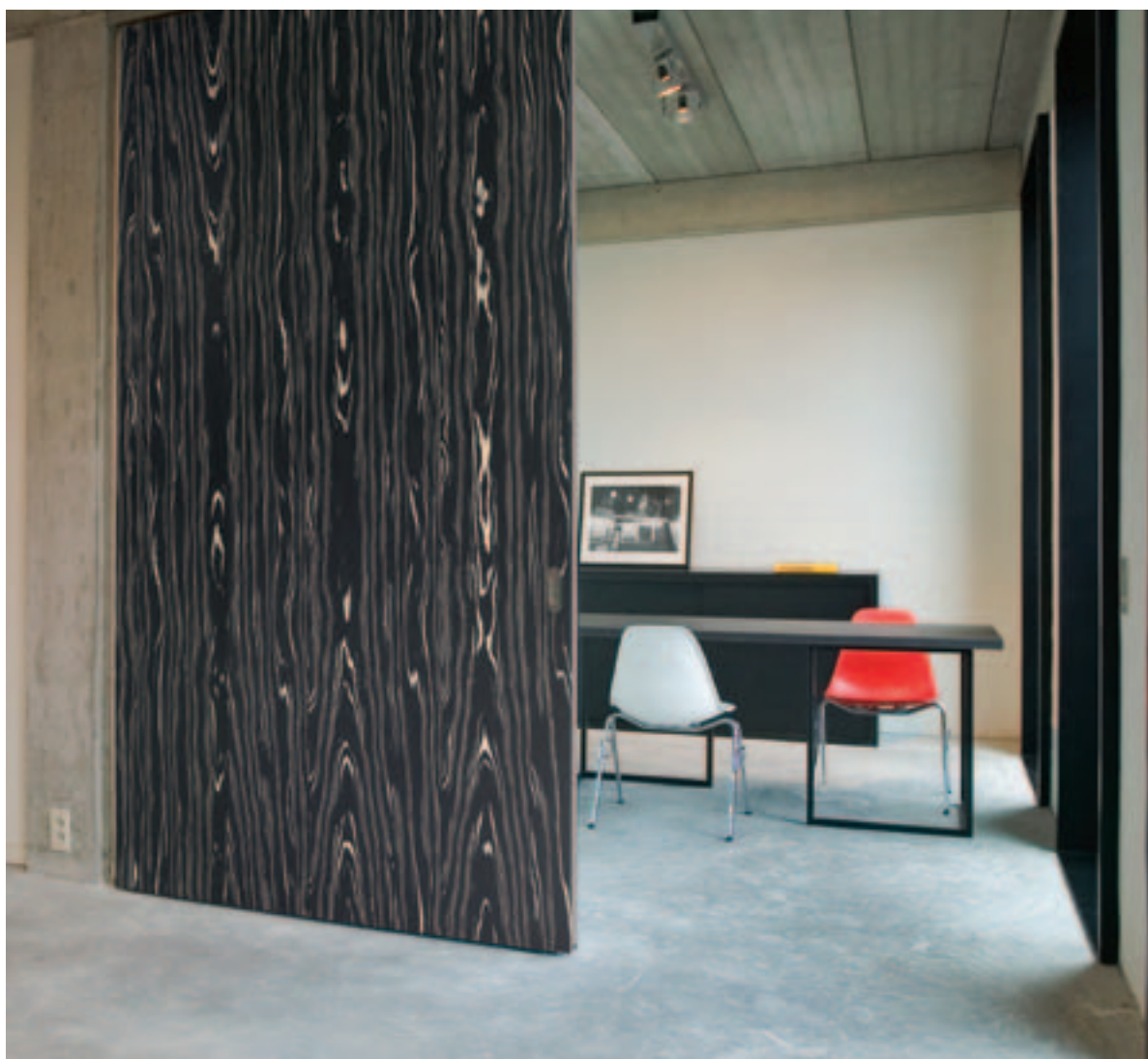
Rekonstruovaná dýha je taková dýha, která je vyrobena z pravého dřeva, ale většinou ne z toho určitého druhu dřeva, který představuje. Zvláštní postup se používá k tomu, aby dřevo určitého druhu (obvykle Obeche, smrk nebo topol) dostalo vzhled jakéhokoliv jiného dřeva.

Velkou výhodou tohoto postupu je, že získáte konzistentní barvy. V důsledku toho lidé, kteří nemají zájem o přirozené kolísání v barvě skutečného dřeva, můžou místo toho zvolit rekonstruovanou dýhu.

Kolekce Look'likes je rozdělena do tří skupin: Kolekce FSC-certifikovaných dubů; kolekce FSC-certifikovaných exotických dřevin a trendové designy (viz obrázek níže).

Naše kolekce rekonstruovaných dých je k dispozici v podobě dýchovaných desek, jako Decoflex (flexibilní dýha) a jako tapeta. Tato řada výrobků, které kolekce Look'likes nabízí, je vhodná do každého interiéru.

Více info na www.looklikesveneer.com



SHINNOKI

REAL WOOD DESIGNS



Shinnoki je sortiment hotových dýhovaných desek pro použití ve stavebnictví a interiérové designové projekty.

- > Šestnáct designů, které splňují požadavky současných trendů
- > konzistentní barvy díky průmyslovému zpracování
- > vzhled konzistentního dřeva díky technice sesazování do směsi
- > Rychlé dodání ze skladu
- > jsou k dispozici varianty FSC certifikované a bez formaldehydu
- > Jednoduchá, rychlá montáž

Více info na www.shinnoki.com



Par-ky[®]
friendly floors



Dýhová podlaha, výhody laminátu v kombinaci s atraktivním vzhledem skutečného dřeva.

Par-ky je dýhová dřevěná podlaha kombinující teplo a kvality unikátního designu s výhodami laminátu. Například, podlahu Par-ky lze stejně snadno položit a udržovat jako laminátovou podlahu. Ale je tu jeden velký rozdíl: horní vrstva Par-ky není tištěnou imitací dřeva jako v případě laminátu, ale je ze skutečného dřeva. To, co vidíte a cítíte, je z přírodního dřeva. Žádné dva stromy nejsou stejné a to je také důvod, proč každá lamela dýhované podlahy Par-ky je jedinečná. Par-ky dodává vašemu domovu, obchodu, nebo kanceláři teplý, exkluzivní vzhled.

Více info na www.par-ky.com





© HEADLINE.eu



PASSIONATE ABOUT WOOD VENEER

Industriezone Grenslan
Lageweg 33
8930 Menen
Belgie
tel +32 56 52 88 00
fax +32 56 52 88 03
info@decospan.com

www.decospan.com

© Decospan 2012 - Nic z tohoto katalogu nemůže být reprodukováno bez předchozího souhlasu.
Fotografie různých druhů dřevin uváděné v tomto katalogu jsou obrazy unikátních kousků dýhovaného dřeva,
a proto nemají závazné důsledky pro budoucí dodávky.