

DUROPAL

wodego

thermopal

 PFLEIDERER

Laserová hrana PerForm



PerForm

S hranou typu PerForm vstupuje do ztvárnění hran pracovních desek a nábytkových prvků společnosti Pfleiderer nová přímost. Nejmodernější výrobní postupy poprvé umožňují zakončení hran v pravém úhlu, které si kvalitativně v ničem nezadá s úrovní postformingové hrany z HPL laminátu.

PerForm vám u pracovních desek otevírá neočekávanou tvůrčí svobodu: Jako okrajové hrany jsou k dispozici vybrané dekory z kolekce pracovních desek i jednobarevné odstíny ze spektra SolidColor. Máte možnost ztvárnit hrany vzhledově identické s dekorem pracovní desky nebo zvolit kontrastní provedení hran.

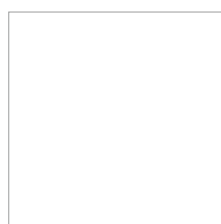
Hrany typu PerForm se vyrábějí, podle přání zákazníků, různými výrobními metodami:

Buď se materiál hrany z originálního HPL-SolidColor nalepí na hranu prvku polyuretanem, zároveň se vyfrézováním a provede se zkosení hrany. Nebo se funkční vrstva hrany roztaví za použití laseru, navaří se stejnoměrně na hranu prvku, opět se frézováním zároveň a provede se konečné opracování.

- Trvalá a funkční nulová spára díky řešení bez použití lepidla
- Bezvadný vzhled jako z jednoho odlitku – žádná nečistota, žádné žloutnutí
- Zvýšená odolnost desek vůči vysoké teplotě i vůči vlhkosti



Zpracování hran laserem Dekory hran



U1027
Icy White

HG / VV



Z0901
Twinkle sněhobílá

HG / FG



Z0900
Twinkle opálově bílá

HG / FG



M9550
Aluminium

VV



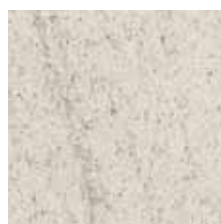
Z0905
Twinkle černá

HG / MFG



U1200
Vulkánově černá

HG / VV



R6265
Ipanema bílá

CT



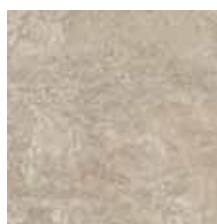
R6266
Ipanema fango

CT



R6461
Natural Messina

CT



R6060
Belmont béžový

FG



R6061
Belmont hnědý

FG



R6062
Belmont šedý

FG



R4565
Heavy Duty sand

FG



R4262
Pale Lancelot Oak

RU



R4566
Heavy Duty moor

FG

Profil PerForm od Duropalu je jako hrana k dostání pro následující produkty:

Pracovní desky	délka	šířka	Nábytkové prvky	délka	šířka
Formát v mm	4.100, 5.300	600, 900, 1.200	Formát v mm	4.100	300 – 1.290
Tloušťka nosného materiálu ¹⁾ v mm	18, 38		Tloušťka nosného materiálu ¹⁾ v mm	18	

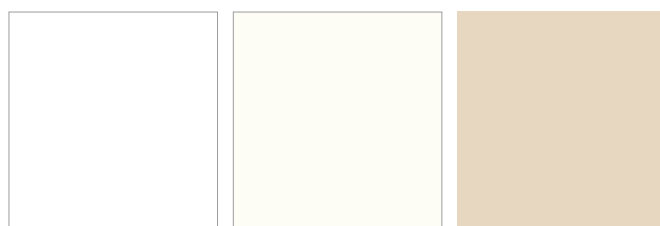
¹⁾Nosný materiál dřevotřískka P2 při tloušťce desky 18 a 38 mm, typ Hydrofuge –odolné proti vlhkosti (P3) u desky 38 mm; jiné tloušťky na vyžádání.

Hrany typu 2 v 1



M9551 VV M9552 VV
Hrana U1027 / Nerezová ocel Hrana U1027 / Nerezová ocel

Dekory hran SolidColor



U1027 HG / SM / VV U1026 HG / SM / VV U1343 HG / SM / VV
Icy White Křišťálově bílá Sand Greige



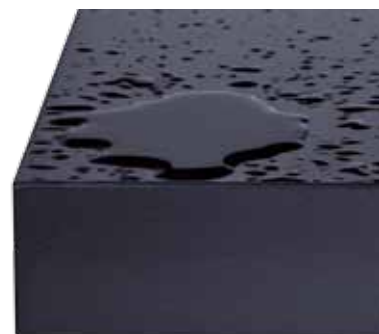
U1184 HG / SM / VV U1193 HG / SM / VV U1211 HG / SM / VV
Pískově šedá Cuando Lávová barva



U1115 HG / SM / VV U1290 HG / SM / VV U1200 HG / SM / VV
Platinově šedá Antracit Vulkánově černá

Optimální ochrana proti vlhkosti

Postup úpravy hran laserem přináší kromě mimořádného vysoce kvalitního vnějšího vzhledu další nepřekonatelnou výhodu: Hrana je nepropustná vůči vlhkosti a vodní páře – stejně jako postformingová hrana!





Vzorkový servis

Tel.: +49 (0) 91 81/28 480
Fax: +49 (0) 91 81/28 482
samples@pfleiderer.com



Pfleiderer používá dřevo z trvale ekonomicky obhospodařovaných lesních porostů certifikovaných dle systému PEFC.

© Copyright 2013 Pfleiderer Holzwerkstoffe GmbH.
Tyto informace byly zpracovány velice pečlivě.
Za správnost, úplnost a aktuálnost obsahu však ručit nemůžeme. Může dojít k barevným odchylkám způsobeným technickými možnostmi tisku.

S ohledem na neustálý další vývoj a proměnu našich produktů, možné změny relevantních norem, zákonů a předpisů naše technické datové listy a výrobní podklady výslovně nepředstavují žádné právně závazné ujištění o obsažených vlastnostech produktů. Zejména z nich nelze odvozovat vhodnost produktu pro konkrétní účel použití. Proto tedy každý jednotlivý uživatel osobně odpovídá za to, že si předem sám odzkouší zpracování a vhodnost produktů popsaných v tomto dokumentu pro zamýšlené použití a že bude mít na zřeteli právně závazné rámcové podmínky a příslušnou aktuální technickou úroveň. Dále odkazujeme výslovně na naše Všeobecné obchodní podmínky.

Naše Všeobecné obchodní podmínky najdete na naší internetové stránce: www.pfleiderer.com